



MAIRIE DE **SAINTÉ-FOY-DE-PEYROLIÈRES**

RÉPUBLIQUE FRANÇAISE  
Département de la Haute-Garonne

# PARLONS-EN

## Gestion de la forêt communale

Avec l'ONF : Sébastien MORO, technicien forestier & Pierre VERTUT spécialiste en aménagement forestier



**Samedi 24 mai 2025 à 10h**  
**La Salvetat de Sainte-Foy**  
(Chapelle Sainte-Anne)



# Pour vous informer



## Le bulletin municipal



## Les sites internet communal et intercommunal et leur newsletter



## Les séances des conseils municipaux et conseils communautaires

## Cérémonie des vœux



## Le panneau lumineux



## Le journal intercommunal





# Pour vous informer



Panneau affichage devant la Poste



6 Panneaux d'affichage expression libre



879 abonnés



# Comment échanger avec vous

## PARLONS-EN

### Les grands projets

- MSP : Maison de santé pluridisciplinaire
- D632 : aménagement de la montée
- Projet ITO : habitat inclusif en centre-bourg



Ven



## PARLONS-EN

### Complément d'info

- 19h, découverte à pied des projets
- 20h30, apéro dinatoire et échanges



Vendredi 12 mai 2023  
à 19h, La Halle  
(salle des fêtes du village)

## PARLONS-EN

### Projet Habitat Inclusif

Avec la participation des Porteurs  
du Projet de l'Association Itô



Vendredi 29  
à 20h30  
(salle de

## PARLONS-EN

### Entreprise RUGGIERI

- Présentation de l'entreprise Ruggieri
- Liens avec la commune
- Projet de centrale agrivoltaïque



Mercredi 27 novembre 2024  
à 20h, La Halle  
(salle des fêtes du village)

## PARLONS-EN

### Gestion de la forêt communale

Avec l'ONF : Sébastien MORO, technicien  
forestier & Pierre VERTUT spécialiste en  
aménagement forestier



Samedi 24 mai 2025 à 10h  
La Salvetat de Sainte-Foy  
(Chapelle Sainte-Anne)

20 thèmes  
présentés depuis  
le début du mandat







**MAIRIE DE SAINTE-FOY-DE-PEYROLIÈRES**

RÉPUBLIQUE FRANÇAISE  
Département de la Haute-Garonne



**Coupe de bois en 2008**

# **Présentation par l'Office Nationale des Forêts**

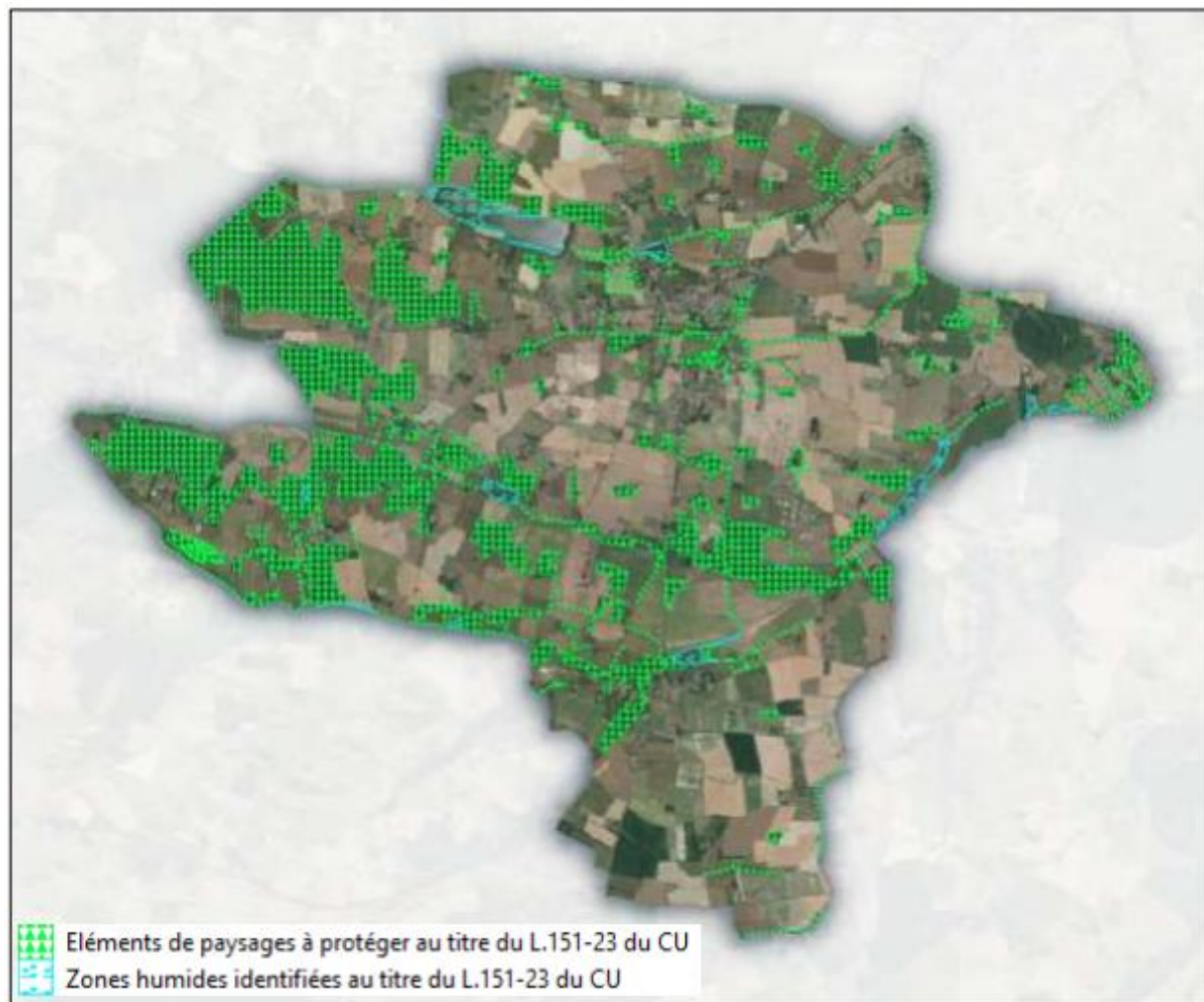
## **Gestion de la forêt communale**

**Sébastien MORO** technicien forestier

**Pierre VERTUT** spécialiste en aménagement forestier



# 3802 Hectares (38 km<sup>2</sup>)



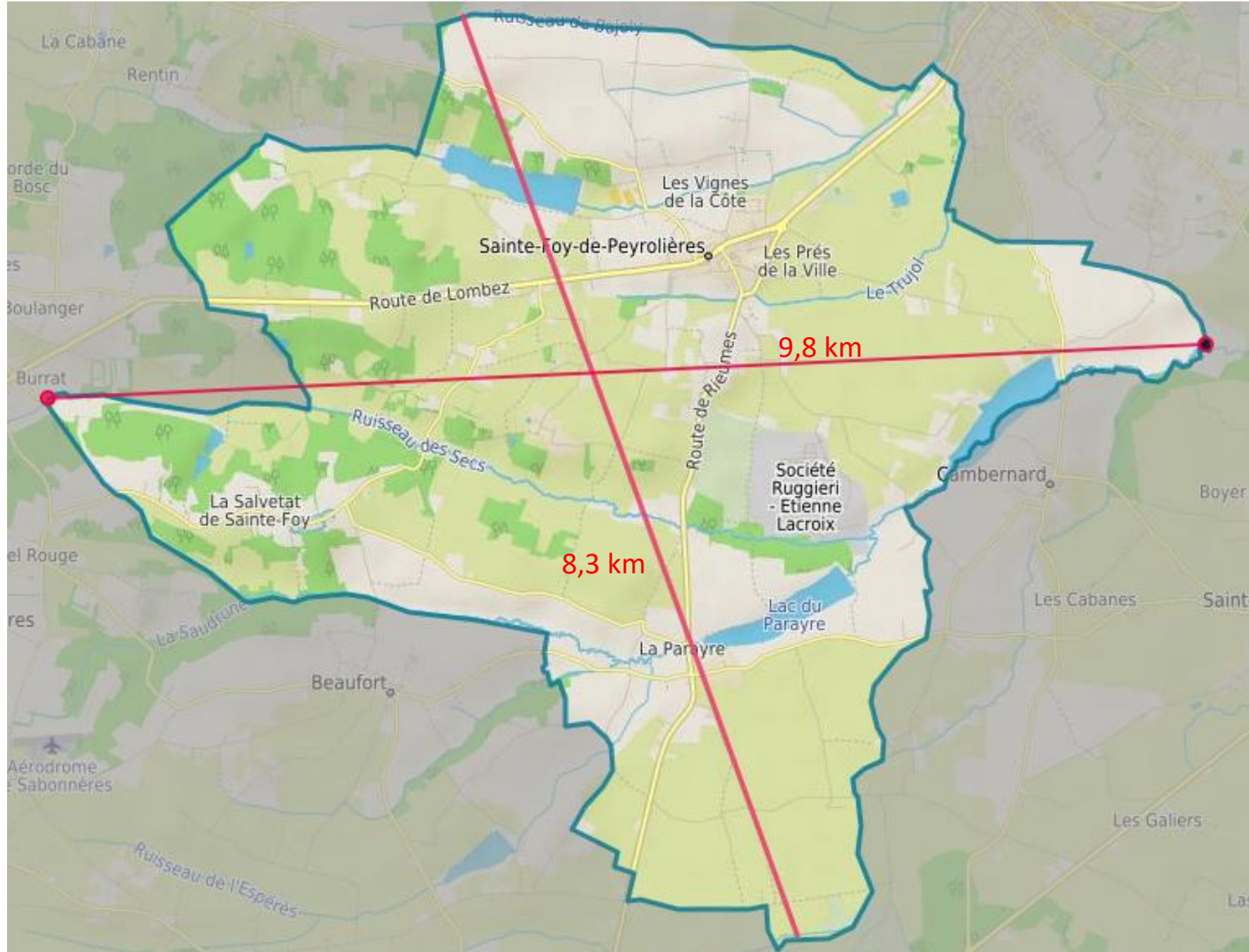
## Superficie

	Ville	km <sup>2</sup>
1	<a href="#">Toulouse (31)</a>	118
2	<a href="#">Montesquieu-Volvestre (31)</a>	60
3	<a href="#">Muret (31)</a>	58
4	<a href="#">Cintegabelle (31)</a>	53
5	<a href="#">Bagnères-de-Luchon (31)</a>	53
6	<a href="#">Saint-Félix-Lauragais (31)</a>	52
7	<a href="#">Villemur-sur-Tarn (31)</a>	47
8	<a href="#">Boutx (31)</a>	47
9	<a href="#">Fronton (31)</a>	46
10	<a href="#">Melles (31)</a>	45
11	<a href="#">Verfeil (31)</a>	41
12	<a href="#">Avignonet-Lauragais (31)</a>	41
13	<a href="#">Gaillac-Toulza (31)</a>	40
14	<a href="#">Calmont (31)</a>	40
15	<a href="#">Sainte-Foy-de-Peyrolières (31)</a>	38

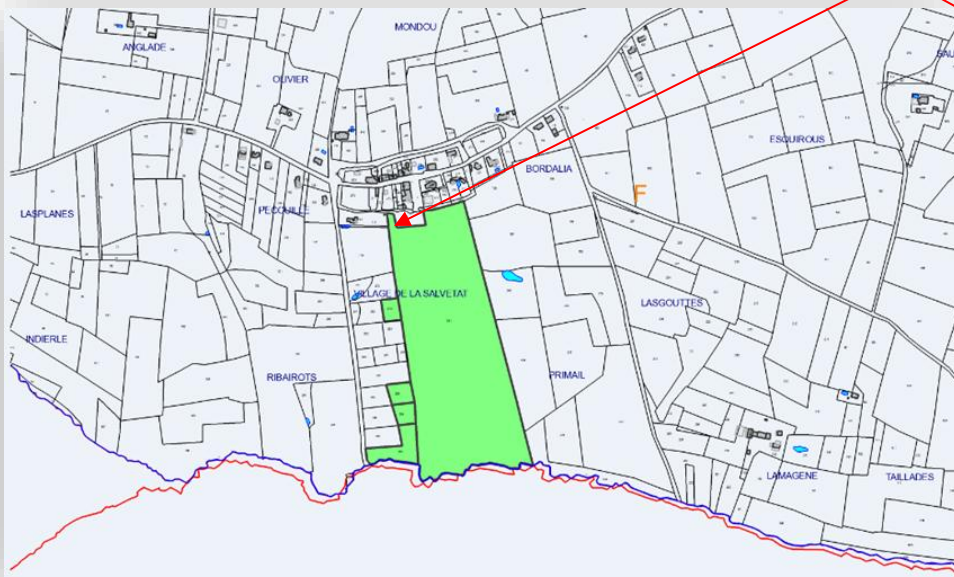
15° commune la plus  
étendue sur 589 en  
Haute-Garonne







Zone non arborée mais incluse dans l'assiette de la forêt



La surface totale de la forêt  
communale  
de Sainte-Foy-de-Peyrolières  
relevant du régime forestier est de  
**12 ha 45 a 46 ca**

Consulter <https://foret.ign.fr/> pour obtenir toutes les informations concernant les forêts.

Voir aussi <https://frene.org/>

