



REUNION PUBLIQUE

SAINTE-FOY DE PEYROLIÈRES

Mardi 25 janvier 2022



Déroulement de la réunion

Temps 1 :

- Qui déploie et commercialise la fibre dans ma commune ?
- Quelles sont les grandes étapes du déploiement et de la commercialisation ?
- Comment se renseigner ?
- Questions générales

Temps 2 :

- Questions particulières : rencontres avec les techniciens de Haute-Garonne Numérique, de Fibre 31 et les fournisseurs d'accès

Qui déploie la fibre dans ma commune ?

HAUTE-GARONNE NUMERIQUE



+

17 EPCI

=



- * Haute-Garonne Numérique, **Syndicat Mixte Ouvert**, créé en 2016 pour déployer les solutions d'accès au Très Haut Débit,
- * Le syndicat intervient sur **548 communes pour plus de 500 000 habitants**, (à l'exception des communes situées dans les zones où le déploiement est assuré par les opérateurs privés : communes adhérentes à Toulouse Métropole, Ramonville Saint-Agne, Muret, Plaisance du Touch et Fontenilles).

Aux termes des négociations, le conseil syndical a désigné, à l'unanimité, le 11 avril 2018, Fibre 31 comme délégataire

L'engagement de Fibre 31 s'appuie sur **un plan de déploiement ambitieux** :

- * un **raccordement de 280000 prises** au Très Haut Débit par la fibre optique, c'est-à-dire 100 % du territoire
- * un **déploiement réalisé en 4 ans** (2018-2022) soit 3 ans avant l'échéance de 2025 fixé par l'Etat

FIBRE 31



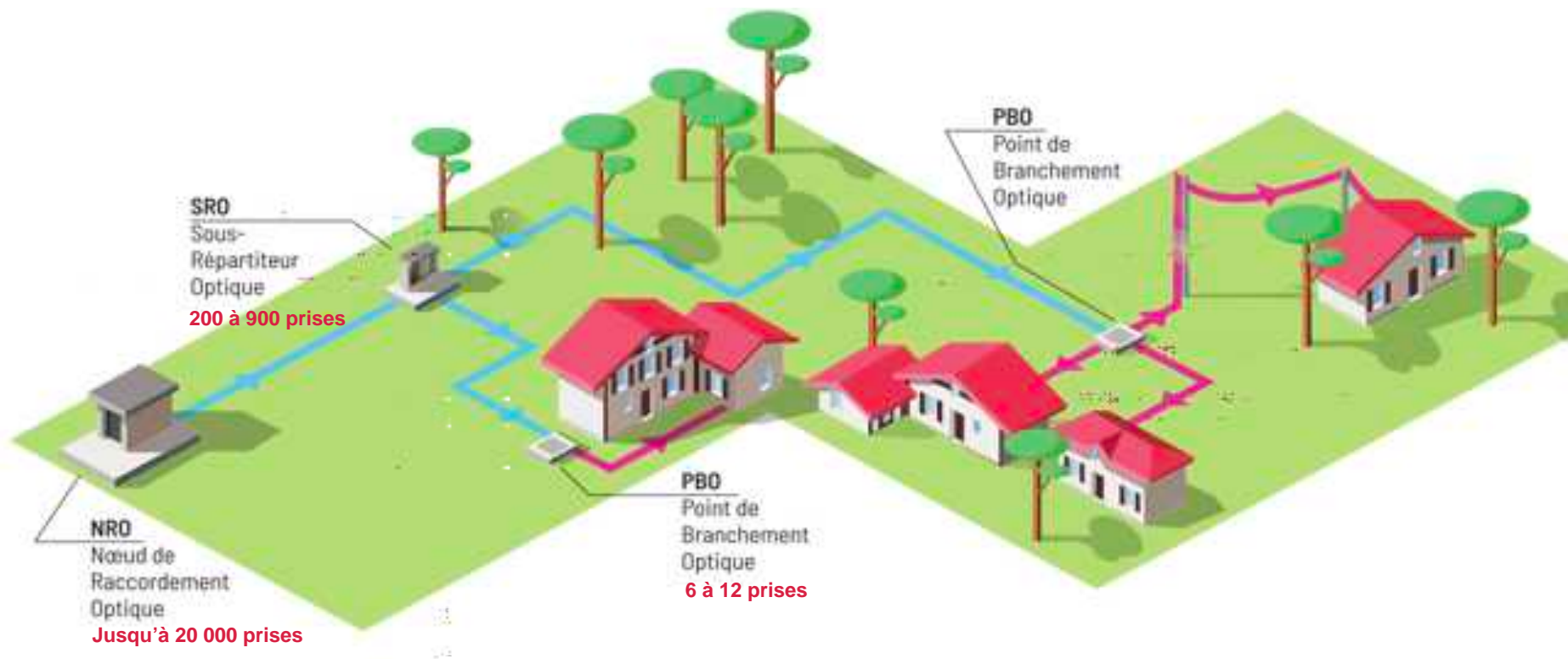
- * **Fibre 31 est chargé par Haute-Garonne Numérique, pour une durée de 25 ans**, d'assurer la conception, la construction, l'exploitation, la maintenance et d'organiser la commercialisation du réseau fibre
- * **Fibre 31 mobilise 190 entreprises** de toutes tailles dont plus de 50 % ont leur siège social en Haute-Garonne. Le déploiement représente **230 M€ injectés dans l'économie locale** et 700 emplois mobilisés.

LE FOURNISSEUR D'ACCÈS de votre choix

- * Il effectue le **raccordement final** entre votre domicile et le réseau public

**Quelles sont les grandes étapes du
déploiement et de la commercialisation ?**

Le réseau est construit par zone technique indépendamment des limites de la commune



12 mois d'études et de travaux

- 

1 Relevé de BAL
Identification des projets urbains
- 

2 Choix des emplacements
Permissions de voirie
- 

3 Travaux locaux techniques
Gruitage Electricité
- 

4 Aiguillage
Génie civil
- 

5 Tirage cable
- 

6 Mesures optiques

Dans 90 % des cas le réseau fibre utilisera les infrastructures existantes

LE RACCORDEMENT
LIAISON SOUTERRAINE OU AÉRIENNE
DANS LA PLUPART DES CAS LE RÉSEAU FIBRE UTILISERA
LE MÊME CHEMIN QUE LE CÂBLE CUIVRE

Nœud Raccordement Optique

Sous Répartiteur Optique

PBO

LE TRANSPORT
LIAISON
TOUJOURS
SOUTERRAINE

Point
Branchement
Optique
LA DISTRIBUTION
LIAISON SOUTERRAINE OU AÉRIENNE (POTEAUX OU FAÇADE)

Domaine privé

Domaine public





NRO 191







Fin du déploiement

Mois J

Période de gel incompressible de 3 mois



Ouverture de la commercialisation



Mois J + 3 mois

Vérification de l'éligibilité



Signature de l'abonnement



8 semaines maximum

Raccordement



- ◆ **Le raccordement final, entre le domicile et le Pont de Branchement Optique est effectué par le fournisseur d'accès auprès duquel l'abonnement a été contractualisé.**
- ◆ **Le fournisseur d'accès est l'interlocuteur unique de l'abonné.**

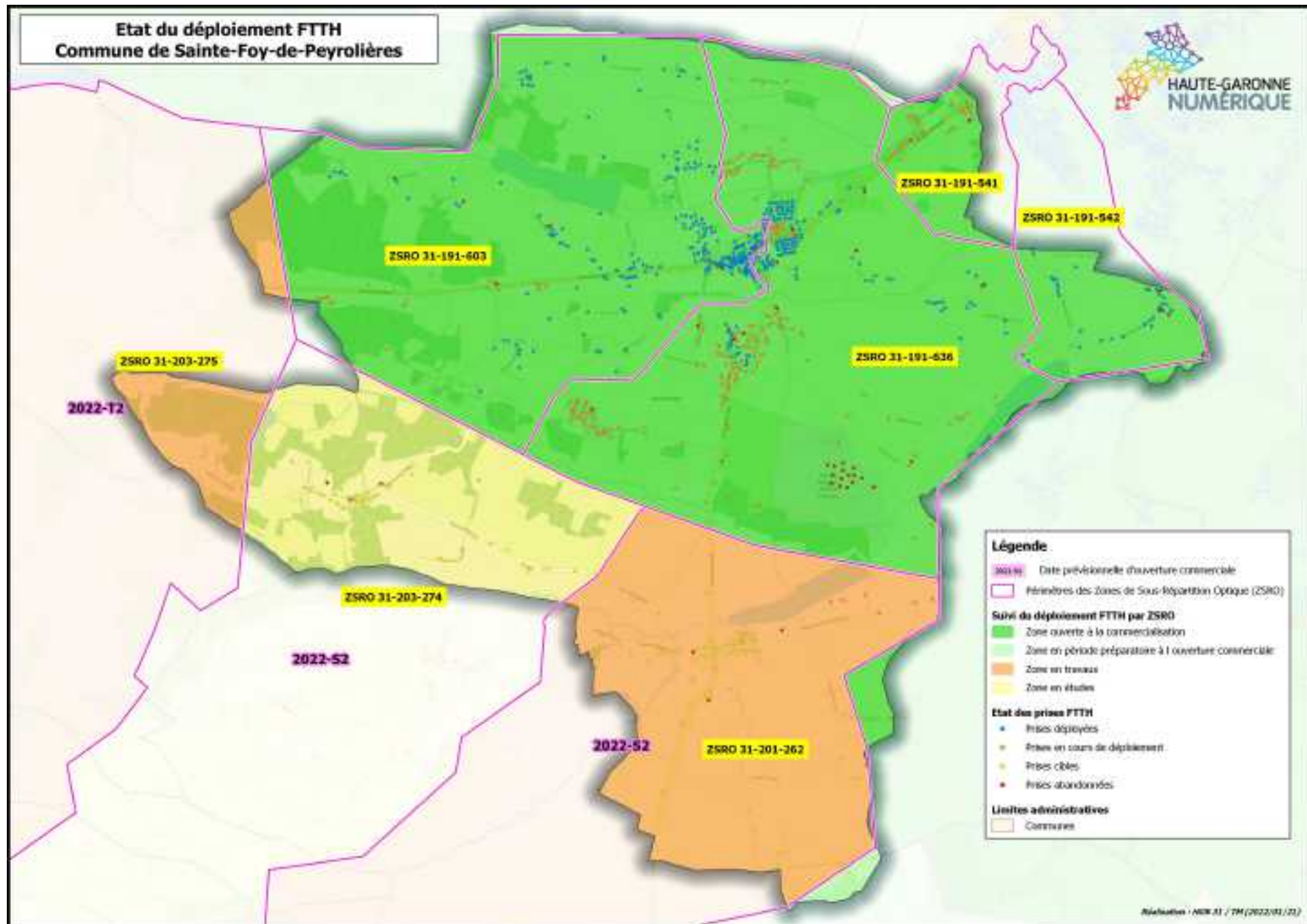


* L'ouverture d'une zone technique à la commercialisation ne signifie pas que 100 % des prises sont immédiatement éligibles à un abonnement.

* Les travaux de déploiement se poursuivent parallèlement à la commercialisation.

**Quelle est la situation
du déploiement sur votre commune ?**

Etat du déploiement FTTH
Commune de Sainte-Foy-de-Peyrolières



SRO	STATUT	OUVERTURE COMMERCIALE	COMMUNES DESSERVIES	NOMBRE PRISES ZT	NOMBRE PRISES COMMUNES	PRISES DEPLOYÉES	PRISES EN CONSTRUCTION
31-191-541	Zone ouverte	23/04/2021	SAINTE-FOY-DE-PEYROLIERES + SAINT-LYS	423	34		34
31-191-542	Zone ouverte	30/06/2020	SAINTE-FOY-DE-PEYROLIERES + SAINT-LYS	363	38	38	
31-191-603	Zone ouverte	19/11/2021	SAINTE-FOY-DE-PEYROLIERES	343	343	291	52
31-191-636	Zone ouverte	21/12/2021	SAINTE-FOY-DE-PEYROLIERES	431	409	147	262
31-201-262	Zone en travaux	Deuxième semestre 2022 (Fibre 31)	BEAUFORT + RIEUMES + SAINTE-FOY-DE-PEYROLIERES	457	83		83
31-203-274	Zone en études	Deuxième semestre 2022 (Fibre 31)	FORGUES + LAHAGE + BEAUFORT + SAINT-FOY-DE-PEYROLIERES + MONTGRAS + MONES	434	47		47
31-203-275	Zone en travaux	Deuxième trimestre 2022 (Source F31)	BRAGAYRAC + SABONNERES + MONTGRAS + LAHAGE + SAINT-THOMAS + SAINTE-FOY-DE-PEYROLIERES	383	5		5
				2834	959	476	483

Comment se renseigner ?

* Sites internet

www.hautegaronnenumérique.fr

Zoom sur le déploiement à partir de votre adresse

Module de contact

Téléchargement de documentation



www.fibre31.fr

Zoom sur l'éligibilité à partir de votre adresse

Module de contact thématique

Vidéos pédagogiques

Le fournisseur d'accès de votre choix

Liste consultable sur fibre31.fr

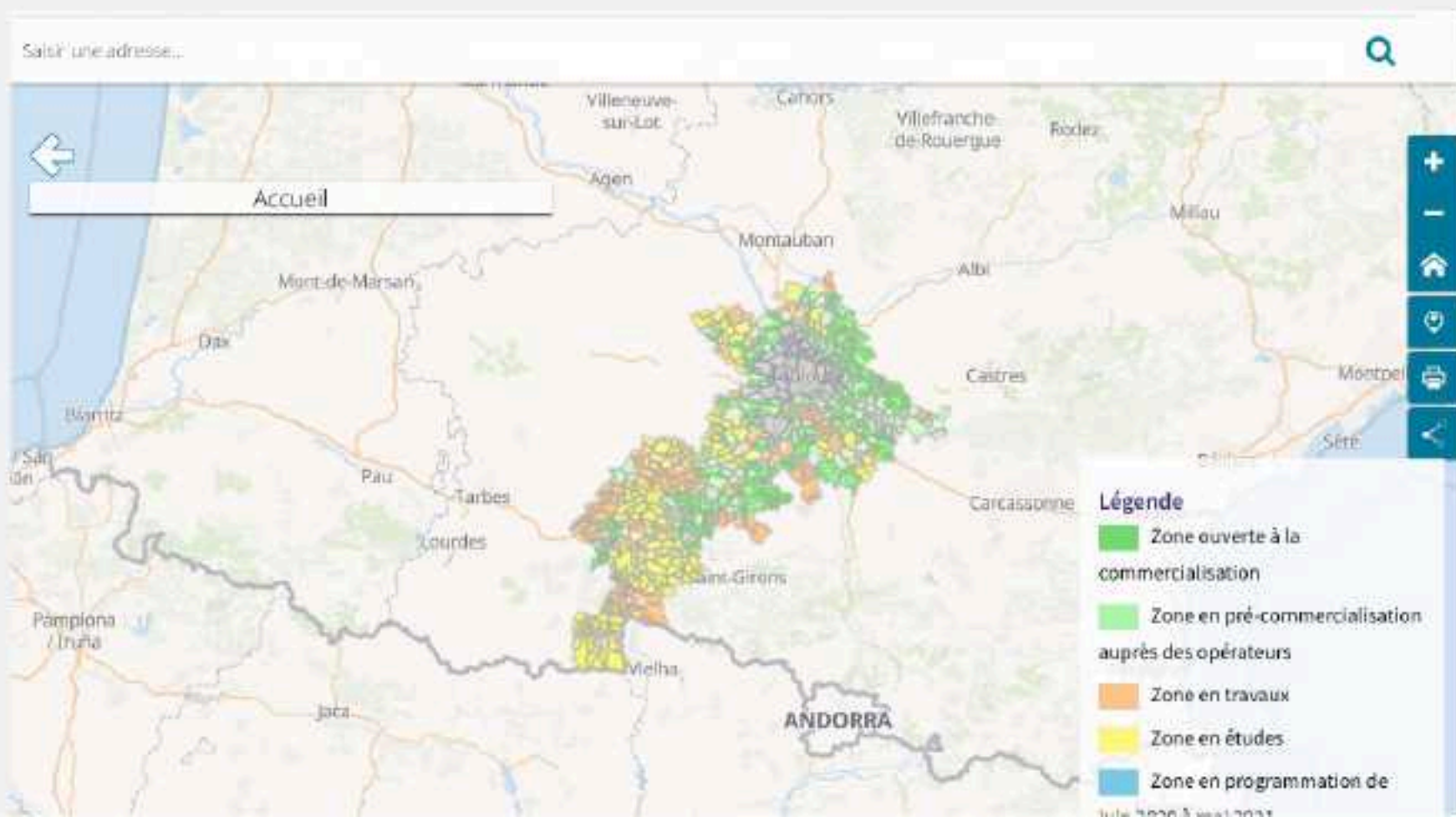
* Le guide de l'abonné

nouvelle version novembre 2021



OÙ EN EST L'AVANCEMENT DE LA FIBRE DANS VOTRE COMMUNE ?

Pour le découvrir, saisissez l'adresse de votre commune ou sélectionnez la zone souhaitée pour plus de détails sur le déploiement de la fibre dans votre commune...



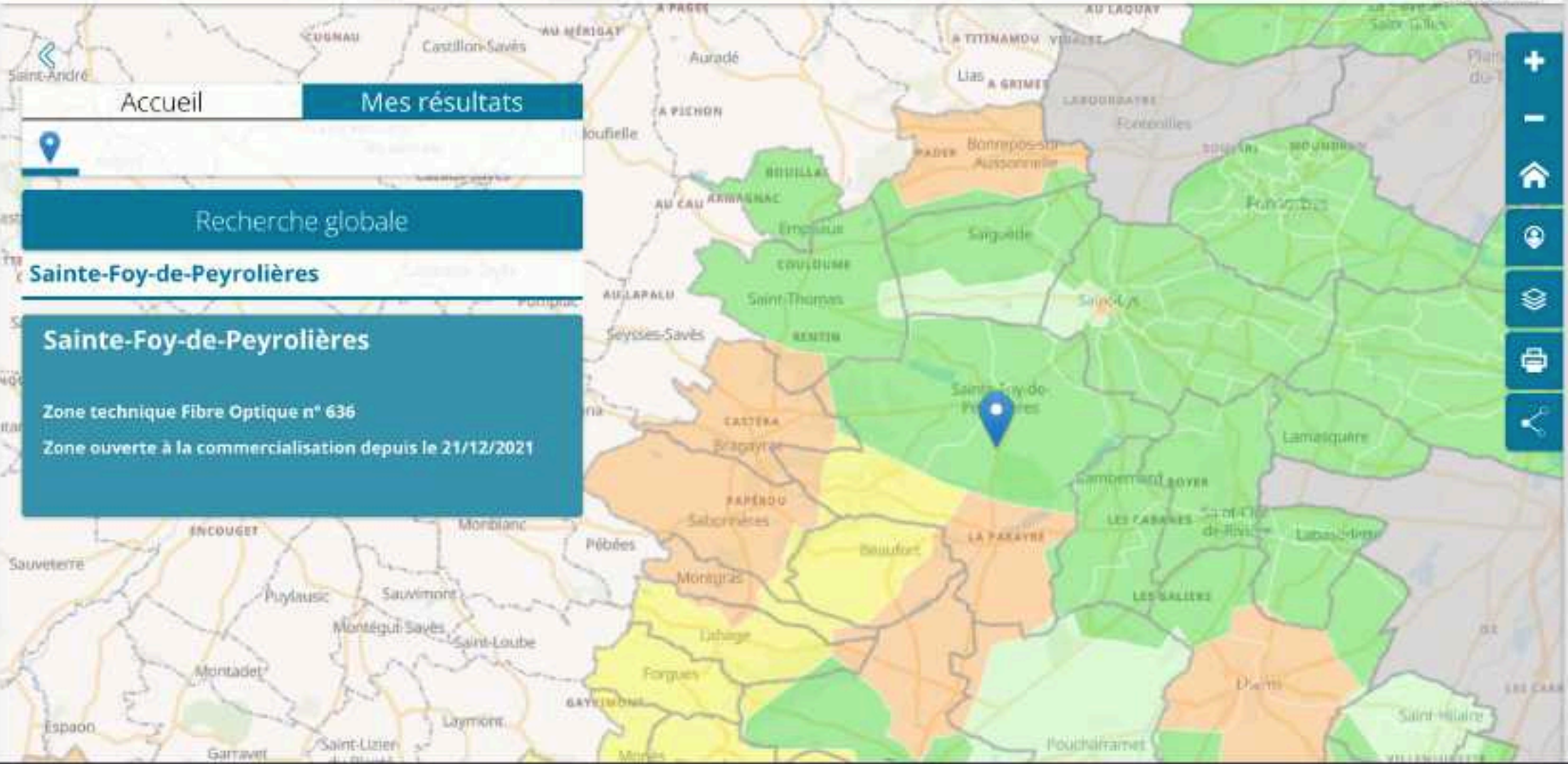


Accueil **Mes résultats**

Recherche globale

Sainte-Foy-de-Peyrolières

Sainte-Foy-de-Peyrolières
Zone technique Fibre Optique n° 636
Zone ouverte à la commercialisation depuis le 21/12/2021



920 Route de Lombez 31470 Sainte-Foy-de-Peyrolières

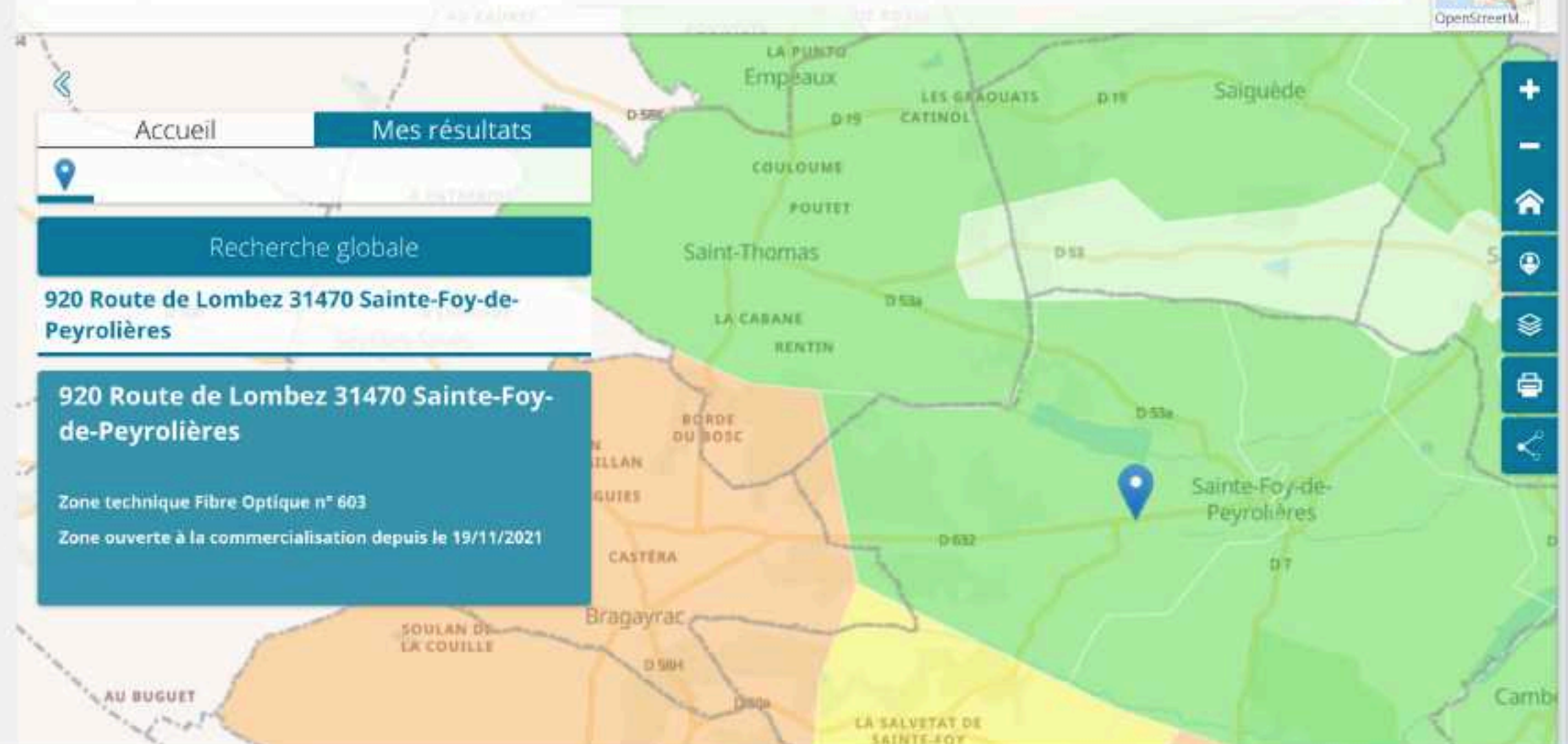


Accueil **Mes résultats**

Recherche globale

920 Route de Lombez 31470 Sainte-Foy-de-Peyrolières

920 Route de Lombez 31470 Sainte-Foy-de-Peyrolières
Zone technique Fibre Optique n° 603
Zone ouverte à la commercialisation depuis le 19/11/2021



920 Route de Lombez 31470 Sainte-Foy-de-Peyrolières



Accueil

Mes résultats



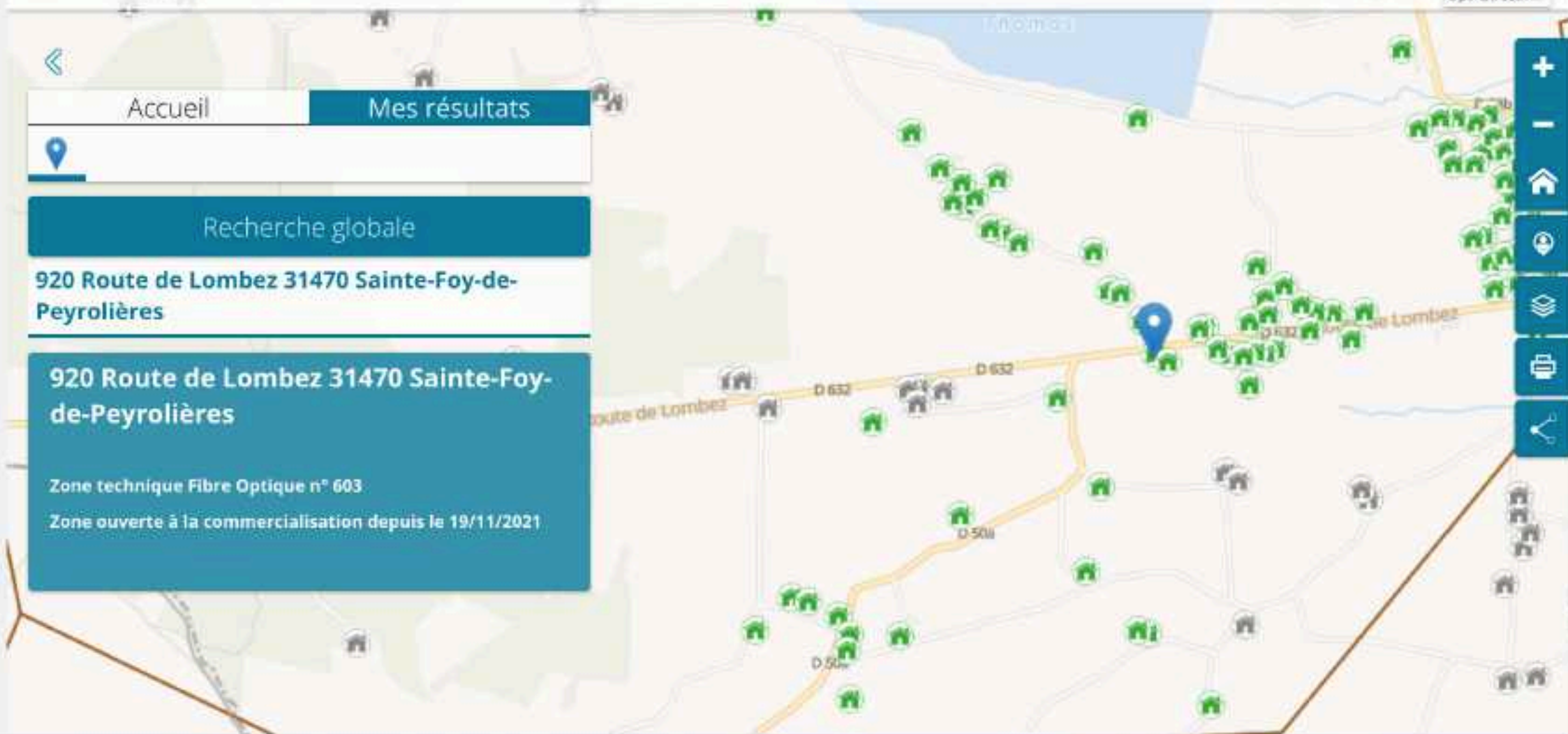
Recherche globale

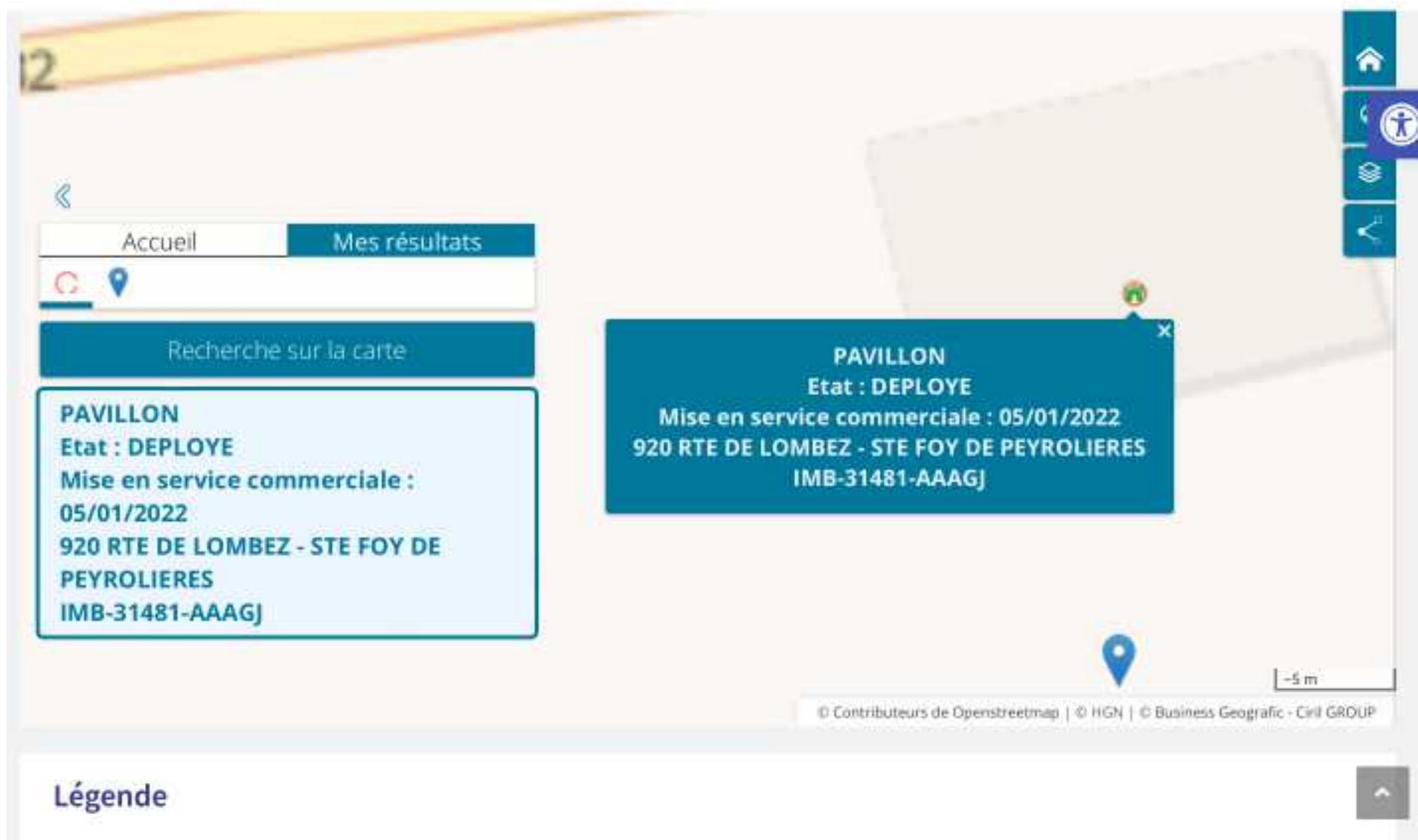
920 Route de Lombez 31470 Sainte-Foy-de-Peyrolières

920 Route de Lombez 31470 Sainte-Foy-de-Peyrolières

Zone technique Fibre Optique n° 603

Zone ouverte à la commercialisation depuis le 19/11/2021





12

Accueil Mes résultats

Recherche sur la carte

PAVILLON
Etat : DEPLOYE
Mise en service commerciale :
05/01/2022
920 RTE DE LOMBEZ - STE FOY DE
PEYROLIERES
IMB-31481-AAAGJ

PAVILLON
Etat : DEPLOYE
Mise en service commerciale : 05/01/2022
920 RTE DE LOMBEZ - STE FOY DE PEYROLIERES
IMB-31481-AAAGJ

-5 m

© Contributeurs de Openstreetmap | © HGN | © Business Geografic - Ciril GROUP

Légende



Cas n°1 :
Votre habitation apparaît non éligible (cercle gris) alors que vos voisins sont éligibles (cercle vert).

[Complétez ce formulaire](#)



Cas n°2 :
Votre habitation apparaît à tort non éligible (cercle gris) bien que vous soyez éligible (cercle vert).

[Complétez ce formulaire](#)



Cas n°3 :
Votre habitation n'a pas de pièce où se trouve votre voiture (cercle gris).

[Complétez ce formulaire](#)



Cas n°4 :

Votre habitation n'apparaît pas sur la carte.

[Complétez ce formulaire](#)



Cas n°5 :

Votre habitation apparaît comme non éligible (cercle gris) alors que vous êtes éligible.

[Consultez la carte de déploiement](#)



Cas n°6 :

Votre habitation apparaît comme éligible (cercle vert) alors que vous n'êtes pas éligible.

[Consultez la carte de déploiement](#)

Comment préparer son abonnement et son raccordement ?

VOTRE CONTRAT

Le fournisseur d'accès (opérateur) sera **votre unique interlocuteur**

> ***Vous êtes libre de votre choix.***

Le réseau de Haute-Garonne Numérique est ouvert à tous les opérateurs qui le souhaitent. Nous ne recommandons aucun fournisseur d'accès et personne n'a d'exclusivité.

> *La fibre optique est la seule technologie capable d'offrir les débits nécessaires aux usages actuels. **Toutefois, vous n'êtes pas obligé de souscrire immédiatement une offre fibre**, vous êtes totalement libre de conserver votre ligne et donc votre offre actuelle.*

> ***Le raccordement est gratuit.*** Les travaux sur le domaine public, le matériel, le déplacement et le travail du technicien en charge du raccordement sont pris en charge par Haute-Garonne Numérique.

VOTRE RACCORDEMENT

Votre contrat d'abonnement signé, le fournisseur d'accès doit vous raccorder dans un **délaï maximum de 8 semaines**.

Dans la plupart des cas, la fibre optique utilisera **le même chemin que le réseau téléphonique existant** (souterrain, aérien ou façade).

- Si votre câble téléphonique arrive en souterrain depuis la rue jusqu'à votre logement : **Vérifier qu'il y a de la place dans le fourreau pour le nouveau câble de fibre optique.**
- Si votre câble téléphonique arrive en aérien depuis la rue jusqu'à mon logement : **Vérifier l'accès au réseau et élaguer la végétation qui pourrait compliquer l'installation** du nouveau câble de fibre optique.

> Si le chemin télécom existant est indisponible, inexploitable ou inexistant, la remise en état du passage ou sa création pour permettre le raccordement est à la charge du propriétaire.

Questions / débat



AÉRIEN OU ENTERRÉ ?

CAS n°1 LE RÉSEAU EXISTANT CUIVRE EST ENTERRÉ

Le réseau FTTH utilisera les mêmes fourreaux.



Dans le cas où le réseau cuivre est enterré en pleine terre, le transport de la fibre sera assuré en aérien et des poteaux devront être mis en place.

CAS n°2 LE RÉSEAU EXISTANT CUIVRE EST AÉRIEN

Fibre 31 réalise une étude de charge pour vérifier la possibilité d'installation du réseau fibre sur les poteaux Orange existants

Si l'étude est négative, en accord avec Orange, le poteau est changé par Fibre 31.

- Dans le cas particulier où le réseau Orange utilise en aérien des poteaux exploités par ENEDIS, une étude technique est réalisée.
Si elle est négative, un poteau bois supplémentaire est accolé au poteau béton existant.

CAS n°3 LE RÉSEAU EXISTANT CUIVRE PASSE EN FACADE

Le réseau FTTH utilise le même chemin mais il faut obtenir l'autorisation de tous les propriétaires et signer une convention.

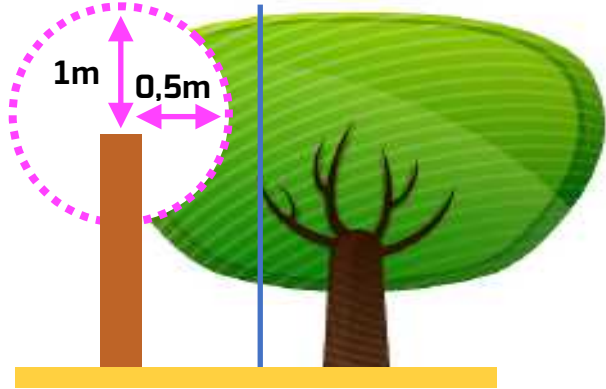
C'est une cause de fort retard. Dans ce cadre l'intervention des élus communaux est utile.



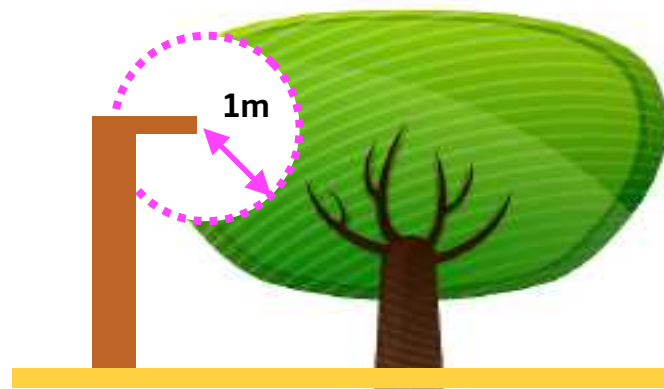
* Des fiches techniques sont disponibles sur le portail élus

L'ÉLAGAGE

Domaine public Domaine privé

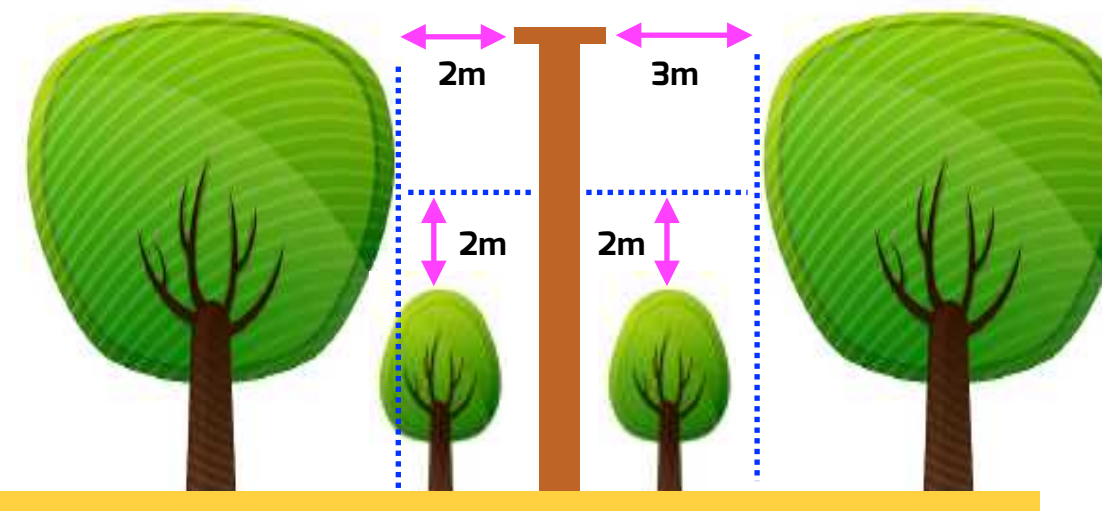


Lignes isolées



En agglomération

Hors agglomération



RÉSEAU TÉLÉPHONIQUE

Trop proches des câbles, les plantations situées à proximité des réseaux aériens peuvent provoquer un mauvais fonctionnement, voire en cas de frottement ou de chute de branches (notamment par vent fort ou tempête) une interruption de service. Les végétaux peuvent également gêner ou empêcher l'accès aux poteaux.

Il est de la responsabilité du propriétaire du terrain, privé pu public, de prendre en charge les opérations d'entretien des abords d'un réseau ouvert au public : débroussaillage, coupe d'herbe, élagage

RÉSEAU ELECTRIQUE BASSE TENSION



* Une lettre type et une fiche technique sont à votre disposition