



MAIRIE DE SAINTÉ-FOY-DE-PEYROLIÈRES

RÉPUBLIQUE FRANÇAISE
Département de la Haute-Garonne

Conseil Municipal 28 Novembre 2019



Ordre du jour

DELIBERATIONS:

1. Intention de création de piste cyclable
2. Création et vente de 3 lots du lotissement communal « Le Clos du Trujol »
3. Création d'un Emploi permanent Responsable affaires générales et Ressources Humaines
4. ONF coupes de bois exercice 2020
5. SDEHG enveloppe financière 2020 « petits travaux urgents »
6. Reversement de la facturation du 1^{er} trimestre 2019 ALSH familles
7. Indemnités de conseil au trésorier 2019
8. DM n*2 (chapitre 20)
9. DM n*3 (chapitre 012)
10. Engagement des dépenses d'investissement 2020
11. Subvention exceptionnelle AFPEL
12. Subvention exceptionnelle FIDESIADES
13. Débat du PADD « Projet Aménagement Développement Durable »



Ordre du jour (suite et fin)

POINTS DIVERS:

1. 30km/h en centre Bourg
2. Présentation du rapport d'activité 2018 de la communauté de communes 3CG
3. Compte-rendu Annuel 2018 de la concession GRDF

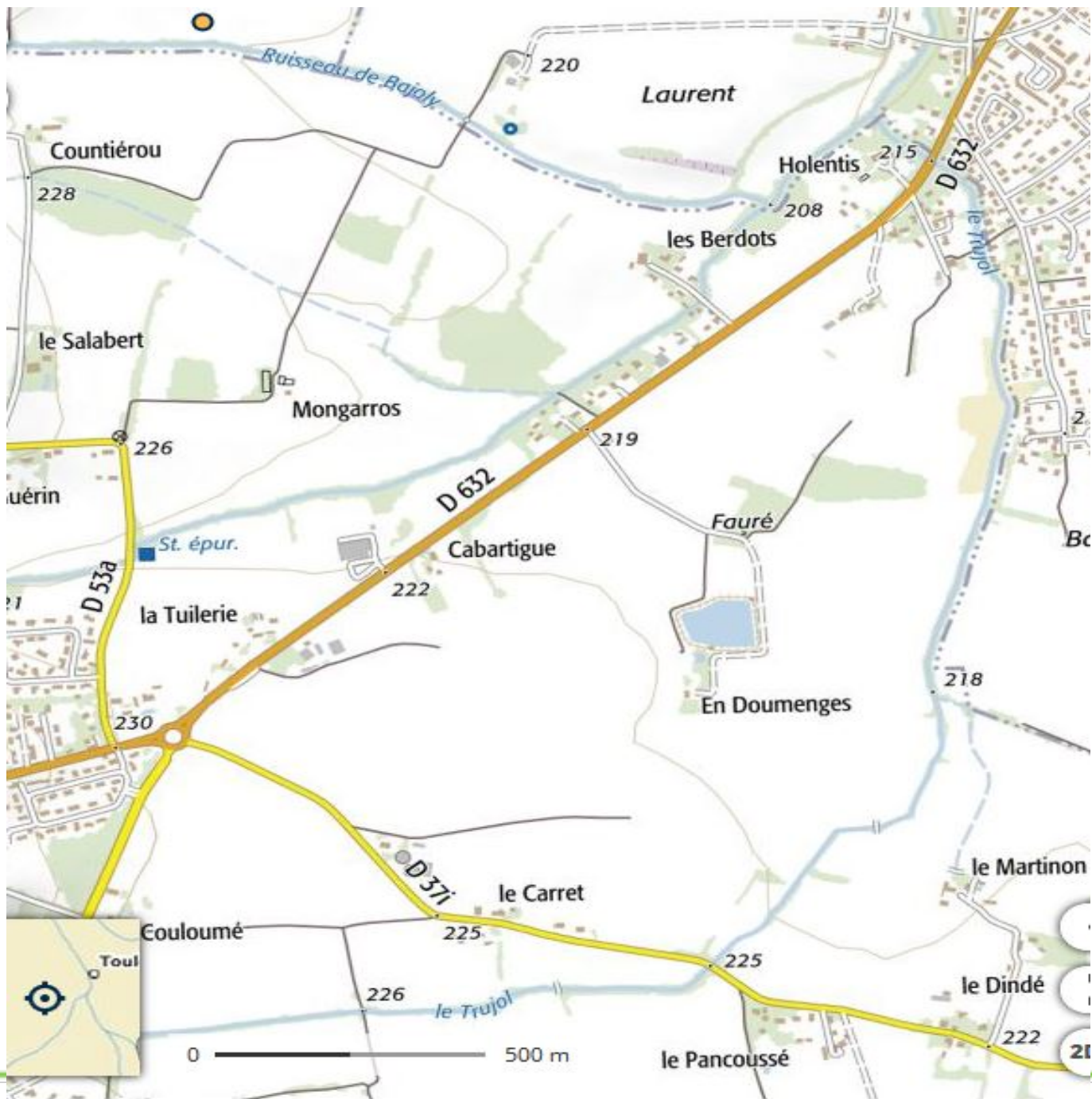


Intention de création de piste cyclable

Réalisation d'une piste cyclable longitudinale à la RD632 en direction de St Lys.

L'intention de tracé est la suivante en accotement sud de la route départementale précitée:





Début de l'aménagement au niveau de l'aire de covoiturage

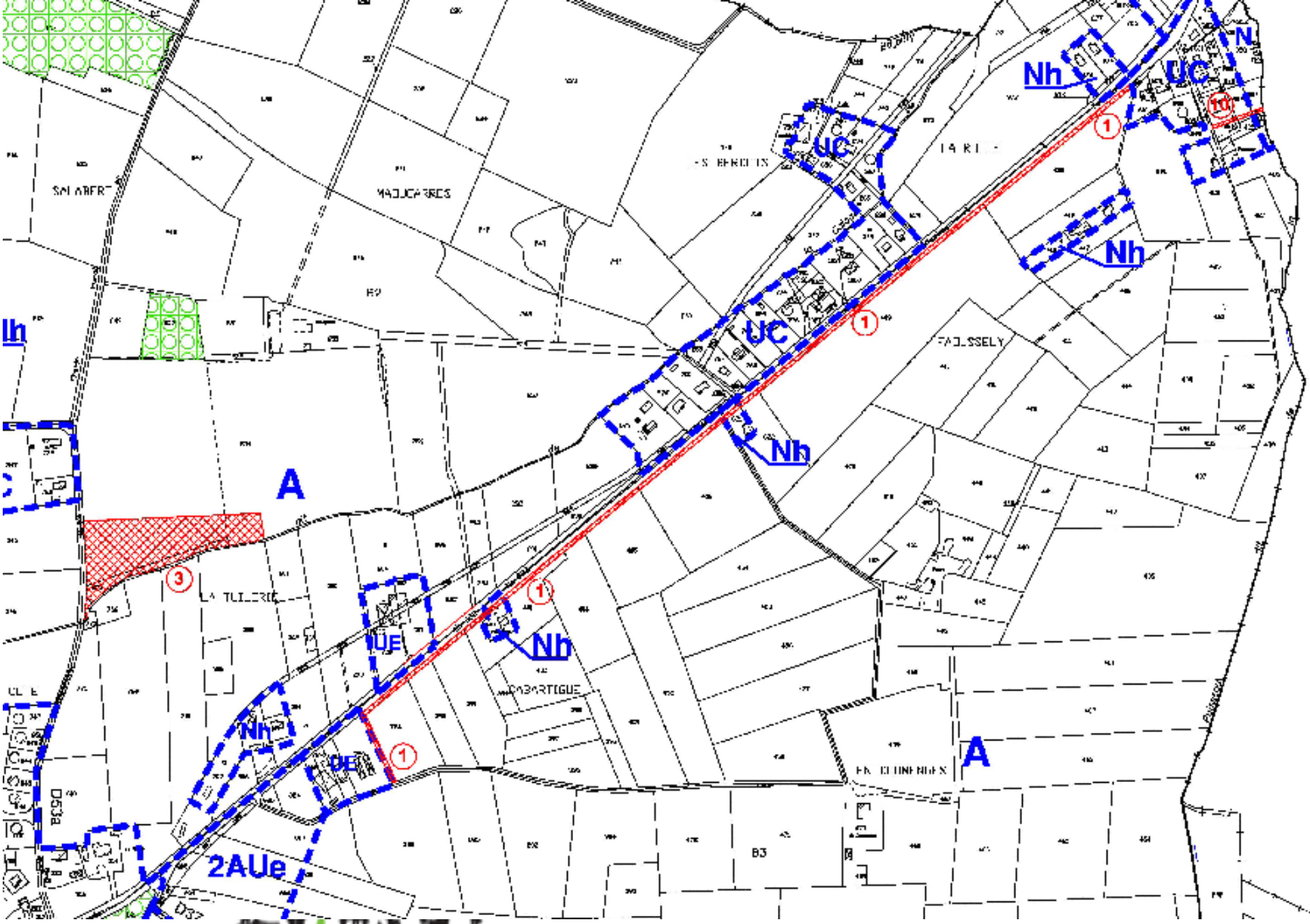


Fin de l'aménagement au niveau de la contre-allée de desserte locale en limite de St Lys



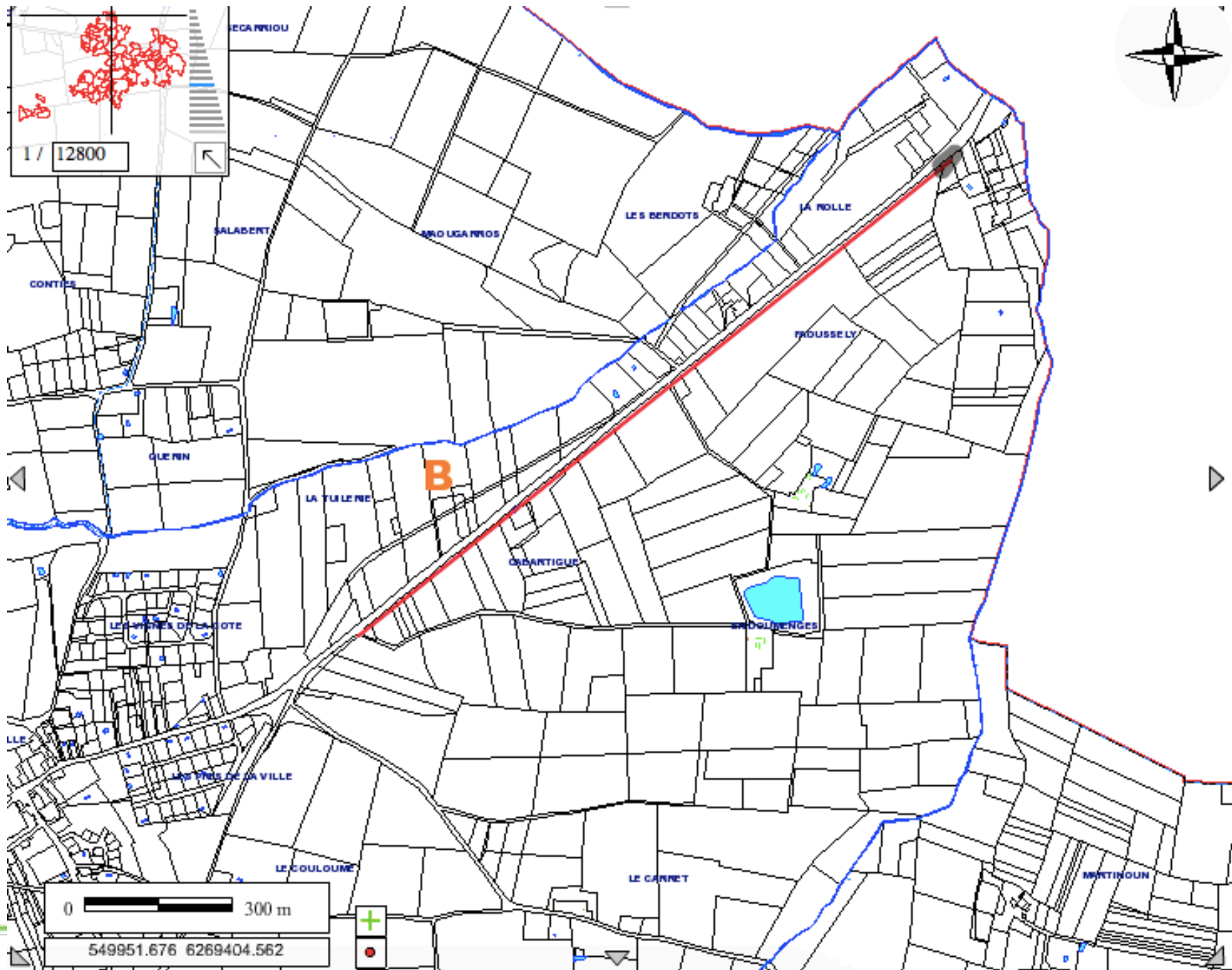
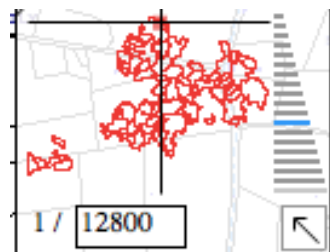
- Répond à une forte demande des usagers, piétons et cyclistes
- Prolongement des pistes existantes, possibilité de rejoindre Fonsorbes
- Environ 1600 mètres entre le parking de covoiturage et le délaissé à la sortie de Sainte Foy de Peyrolières
- 14 parcelles concernées par cet espace réservé sur le document graphique du PLU (espace réservé numéro 1) qui font l'objet d'un achat par la commune.

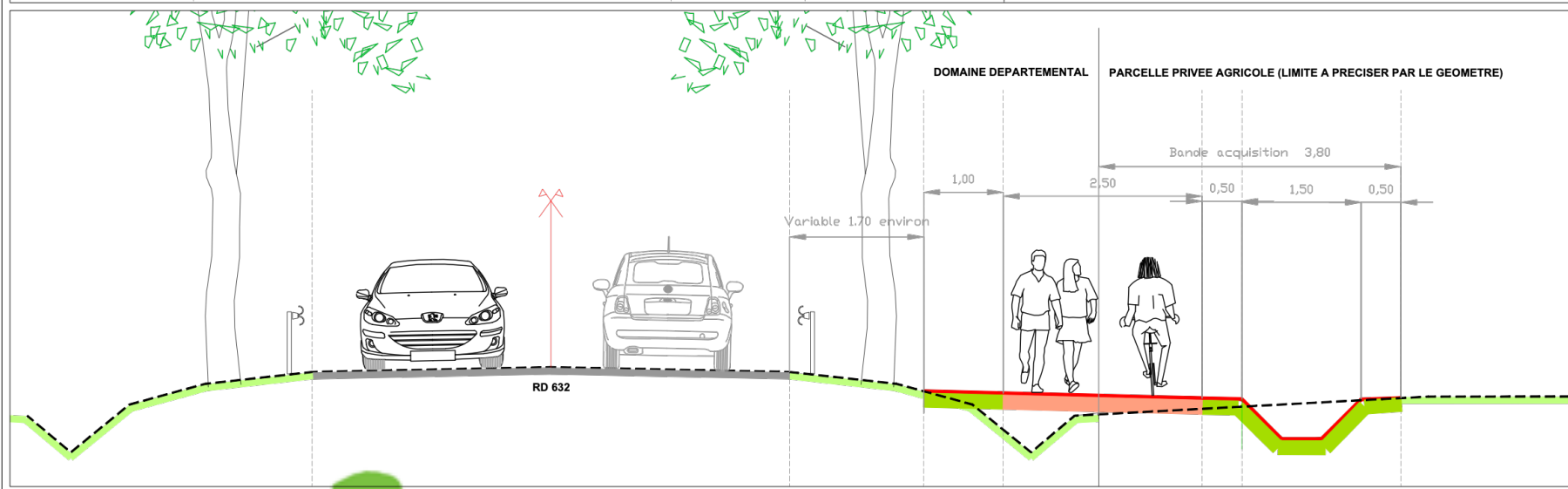
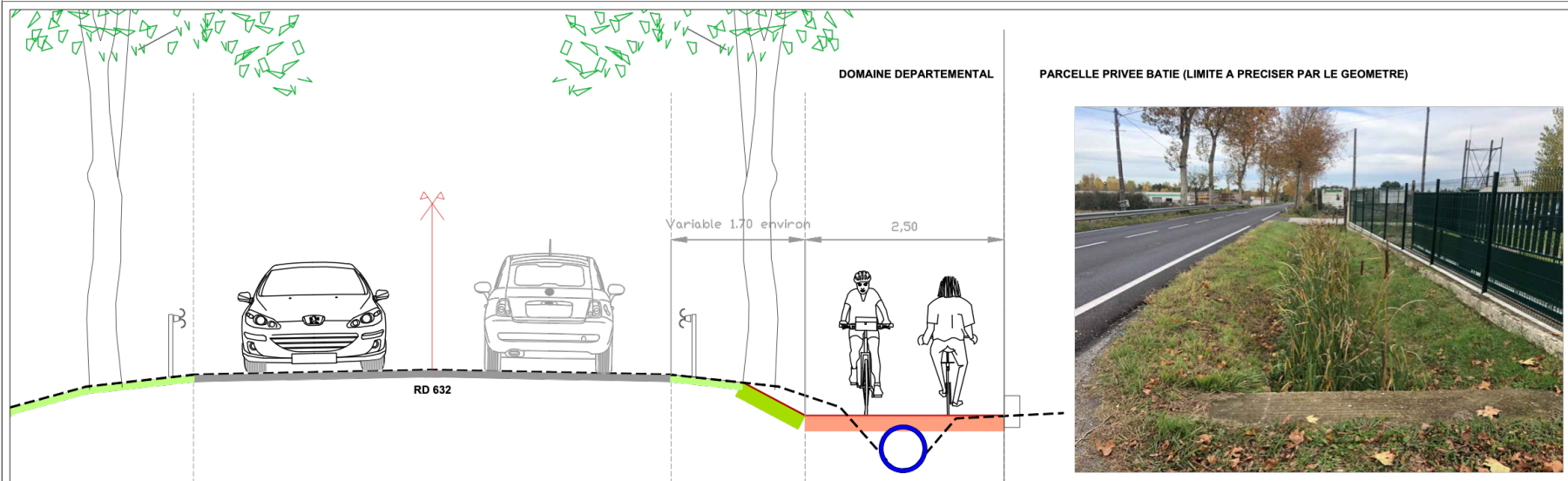


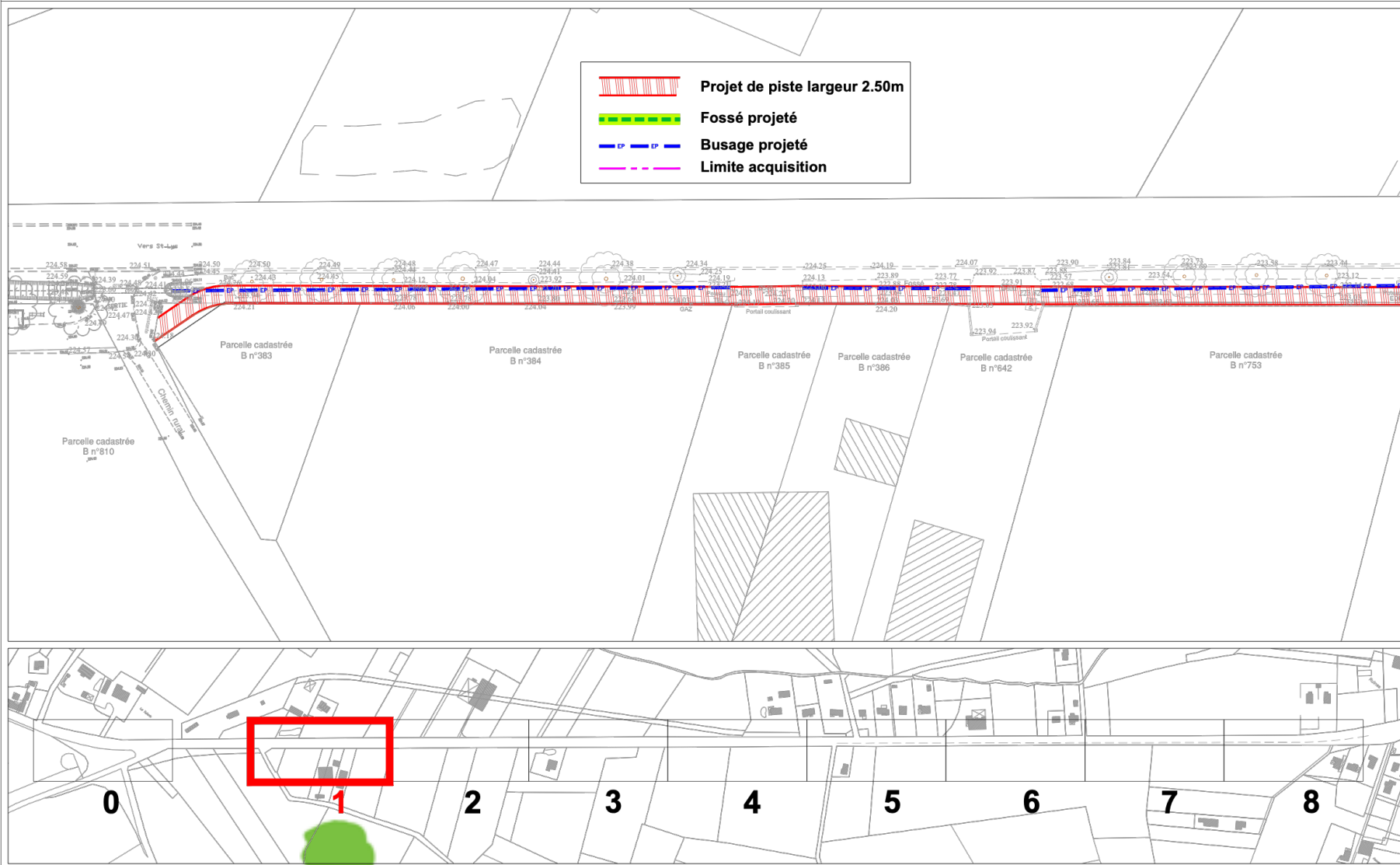




0 500 m







Aménagement du rond-point

Nécessité de connecter la voie cyclable au village en utilisant le bas-côté de la voirie (département).

Accès direct au lotissement « les prés de la ville » et « les Vignes de la côte »



Prochaines étapes

- Signatures des sous-seings privés avec les propriétaires
- Lancement des consultations des entreprises
- Métrages définitifs des parcelles et achats
- Début des travaux premier trimestre 2020

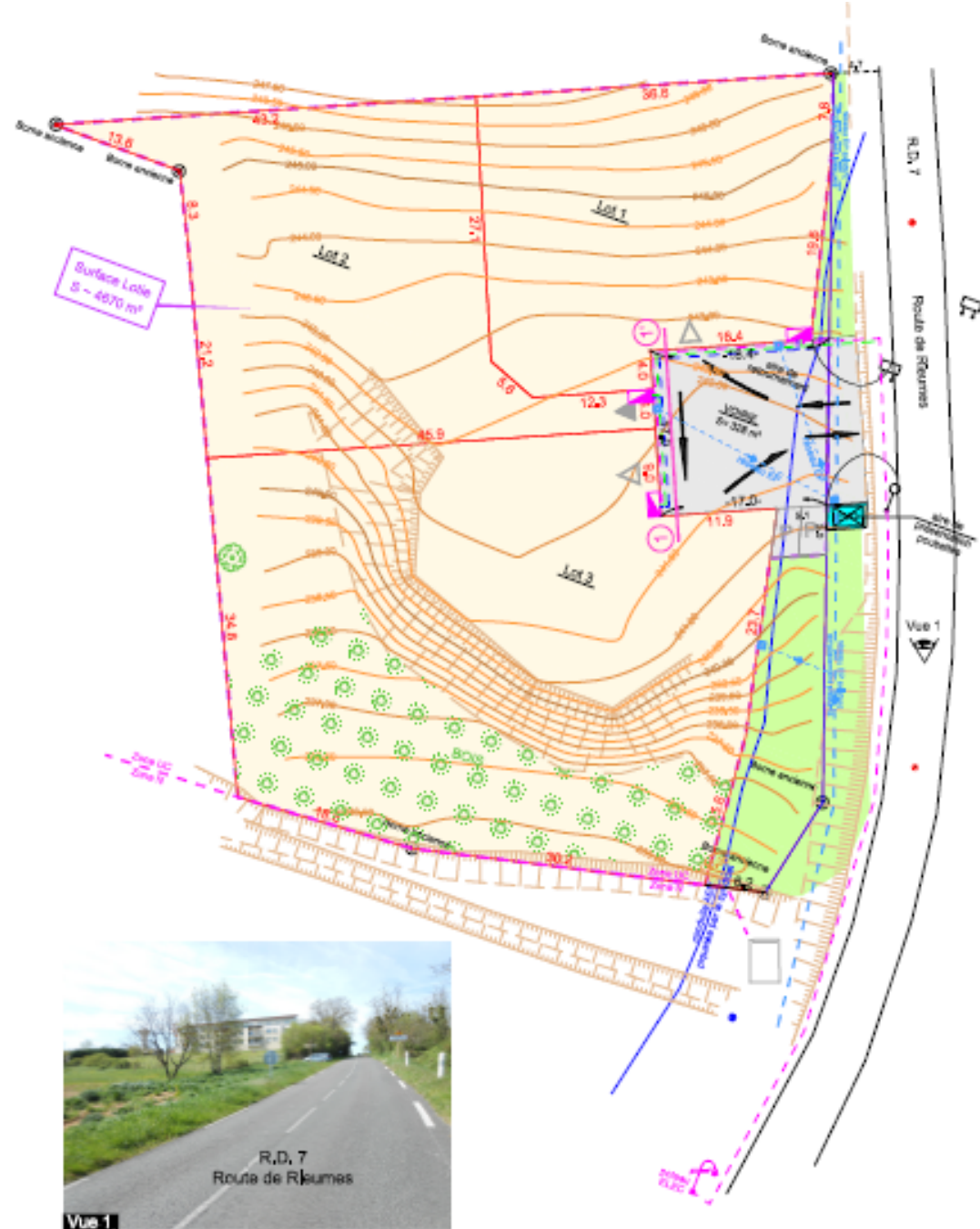


Bureau d'études: atelier INFRA

- Visite de terrain
- Plan topographique (géomètre)
- Report tracé sur plan topographique
- Définition de l'aménagement
- Éléments pour acquisitions foncières
- Éléments pour demandes de subventions
- Estimation des travaux



Création et vente de 3 lots du lotissement communal « Le Clos du Trujol »



Création d'un Emploi permanent Responsable affaires générales et Ressources Humaines

- Proposition de création d'un emploi permanent sur le cadre d'emplois de Rédacteur Territorial

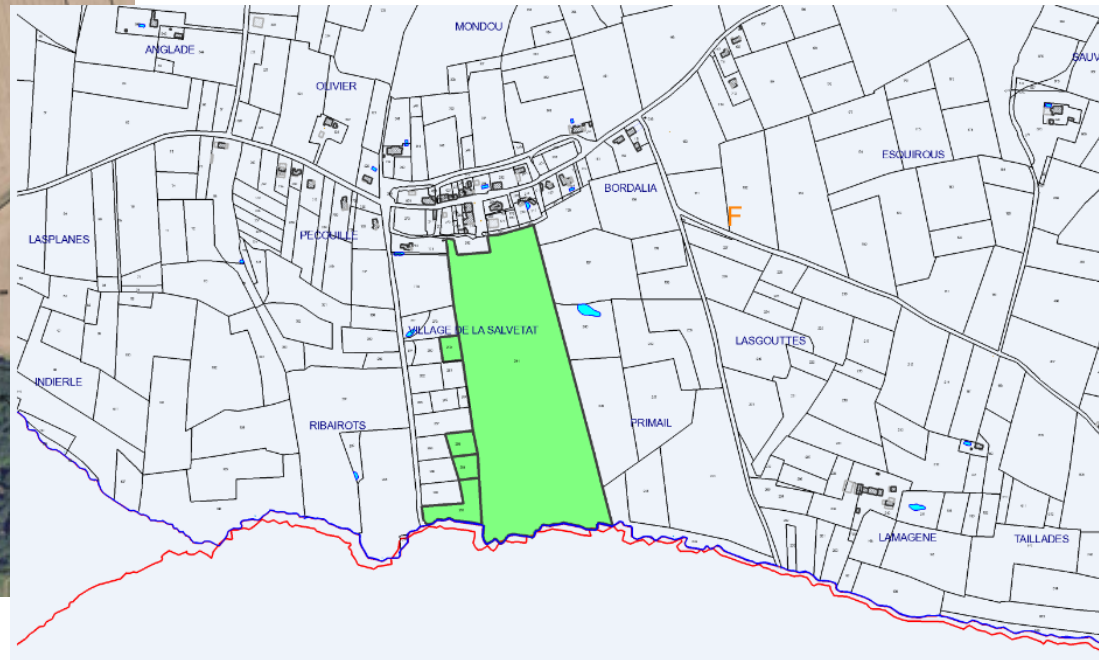
Filière	Catégorie	Cadre d'emploi	Grade
Administrative	A	Administrateur	- administrateur hors classe - administrateur
		Attaché	- directeur - attaché principal - attaché
		Secrétaire de mairie	- secrétaire de mairie
	B	Rédacteur	- principal 1 ^{ère} classe - principal 2 ^{ème} classe - rédacteur
	C	Adjoint administratif	- principal 1 ^{ère} classe - principal 2 ^{ème} classe - 1 ^{ère} classe
			- 2 ^{ème} classe



ONF coupes de bois exercice 2020



- Proposition d'inscription des coupes de bois pour l'exercice 2020



SDEHG enveloppe financière 2020 « petits travaux urgents »

- Proposition d'une enveloppe financière prévisionnelle pour l'année 2020 concernant les petits travaux
- Afin de pouvoir réaliser sous les meilleurs délais des **petits travaux inopinés** relevant de la compétence du SDEHG, il est proposé de voter une enveloppe financière prévisionnelle **pour l'année 2020 de 10 000 € maximum de participation communale.**



Reversement de la facturation du 1er trimestre 2019 ALSH familles

La CAM assure les prestations d'ALSH sur la commune de Sainte-Foy de Peyrolières et jusqu'en avril 2019, la commune facturait, en direct, cette prestation aux familles selon des tarifs votés par la commune.

Depuis avril 2019, la communauté de communes facture en lieu et place de la commune cette prestation aux familles selon des tarifs votés en conseil communautaire(26/03/2019).

Il a été demandé à la commune de Sainte- Foy de Peyrolières de reverser à la communauté de communes facturation perçue sur la période facturée s'élevant à

1290.50€



Indemnités de conseil au trésorier 2019

Madame le Trésorier a transmis le décompte de l'indemnité de conseil de l'exercice 2018:

Indemnité de conseil (100 %) : 497,12 €

Indemnité de confection budget : 0€

- Montant brut : 497,12€
- Montant net : **449,75 €**

Il est proposé le versement de cette indemnité.



DM n*2 (chapitre 20)

Le conseil municipal doit se prononcer sur le vote d'une décision modificative afin d'équilibrer les prévisions du budget primitif 2019 pour **frais de documents d'urbanisme**.



DM n*3 (chapitre 12)

Le conseil municipal doit se prononcer sur le vote d'une décision modificative afin d'équilibrer les prévisions du budget primitif 2019 pour **frais de personnels titulaires**.



Engagement des dépenses d'investissement 2020

- Autorisation donnée au Maire pour effectuer des dépenses d'investissement jusqu'au vote du budget dans la limite de **25 % des crédits inscrits au budget 2019**



Subventions exceptionnelles

- Pour l'organisation du marché de Noël et notamment le manège enfants AFPEL
1300€
- En prévision de l'organisation des « SAINTE FOY DE FRANCE » en 2020 FIDESIADES en SAVES **1335€**



Débat du PADD
« Projet
Aménagement Développement Durable »

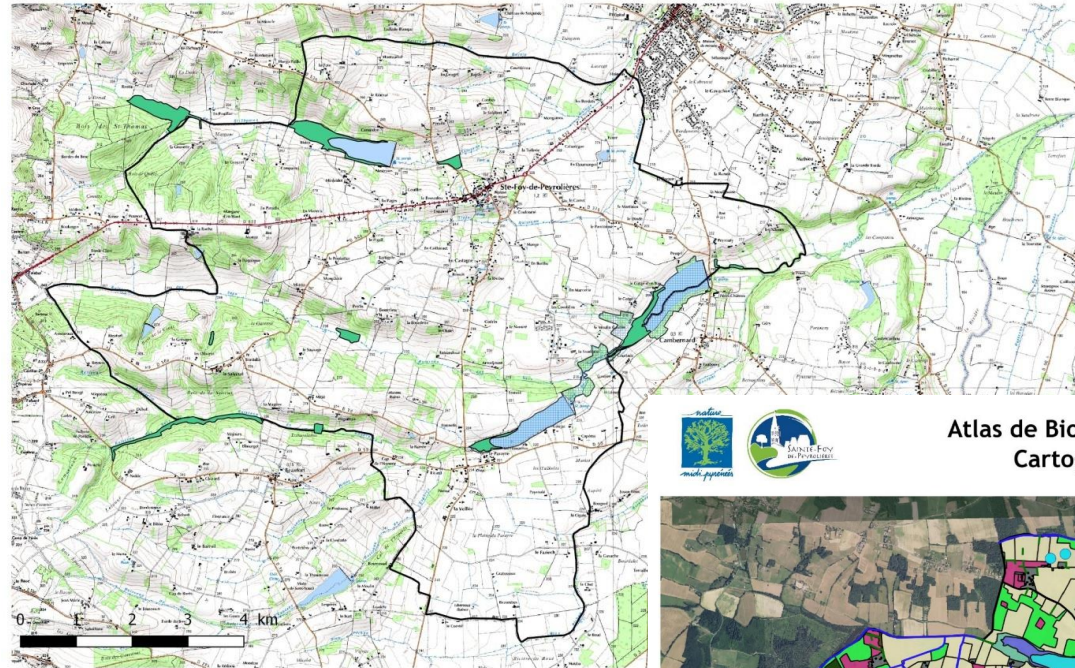


Débat du PADD

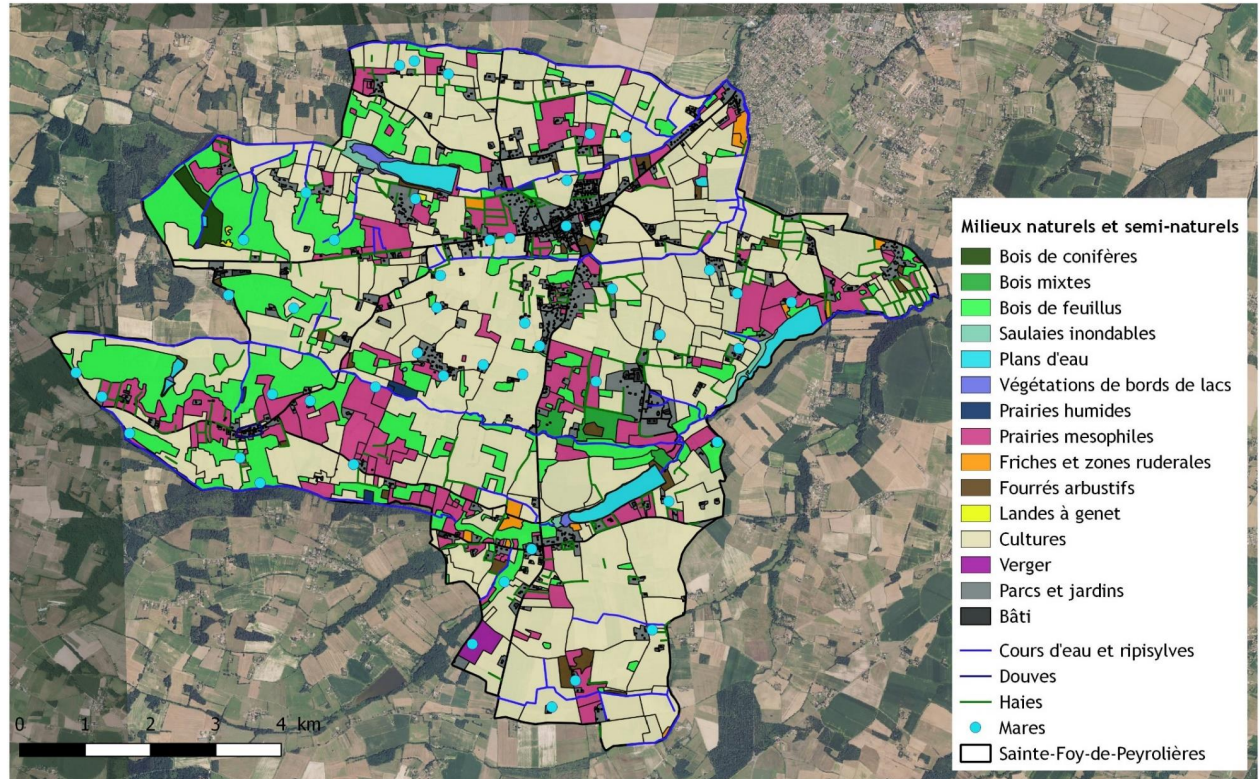
« Projet Aménagement Développement Durable »

AXE 1 : MAINTENIR LES GRANDS EQUILIBRES DU TERRITOIRE ET PRESERVER LE CADRE DE VIE RURAL DE QUALITE	2
A. PRESERVER LES ESPACES NATURELS SENSIBLES ET LES CORRIDORS ECOLOGIQUES	2
B. ASSURER LA PERENNITE DE L'ACTIVITE AGRICOLE	3
C. ALLIER DEVELOPPEMENT URBAIN ET MAINTIEN DE LA QUALITE PAYSAGERE DU TERRITOIRE	3
D. VALORISER LA QUALITE ENVIRONNEMENTALE ET PAYSAGERE DU TERRITOIRE PAR DES ACTIVITES TOURISTIQUES, SPORTIVES ET/OU DE LOISIRS	5
E. PRENDRE EN COMPTE LES RISQUES ET NUISANCES	5
F. PROLONGER LES ACTIONS EN FAVEUR DE LA TRANSITION ECOLOGIQUE ET ENERGETIQUE	5





Atlas de Biodiversité Communale de Sainte-Foy-de-Peyrolières
Cartographie des milieux naturels et semi-naturels



- Milieux naturels et semi-naturels**
- Bois de conifères
 - Bois mixtes
 - Bois de feuillus
 - Saulaies inondables
 - Plans d'eau
 - Végétations de bords de lacs
 - Prairies humides
 - Prairies mesophiles
 - Friches et zones rudérales
 - Fourrés arbustifs
 - Landes à genêt
 - Cultures
 - Verger
 - Parcs et jardins
 - Bâti
 - Cours d'eau et ripisylves
 - Douves
 - Haies
 - Mares
 - Sainte-Foy-de-Peyrolières

Sources : IGN ; DREAL Occitanie ; Conseil Départemental de la Haute-Garonne - Cartographie : Nature Midi-Pyrénées



Fond cartographique : BD ORTHO ; Cartographie : Nature Midi-Pyrénées - avril 2018 ; Données naturalistes : Baznat



Débat du PADD

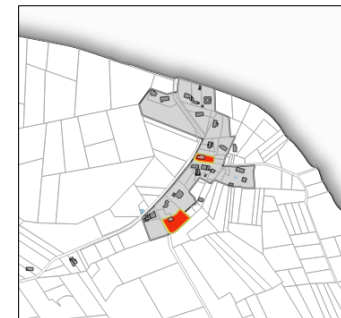
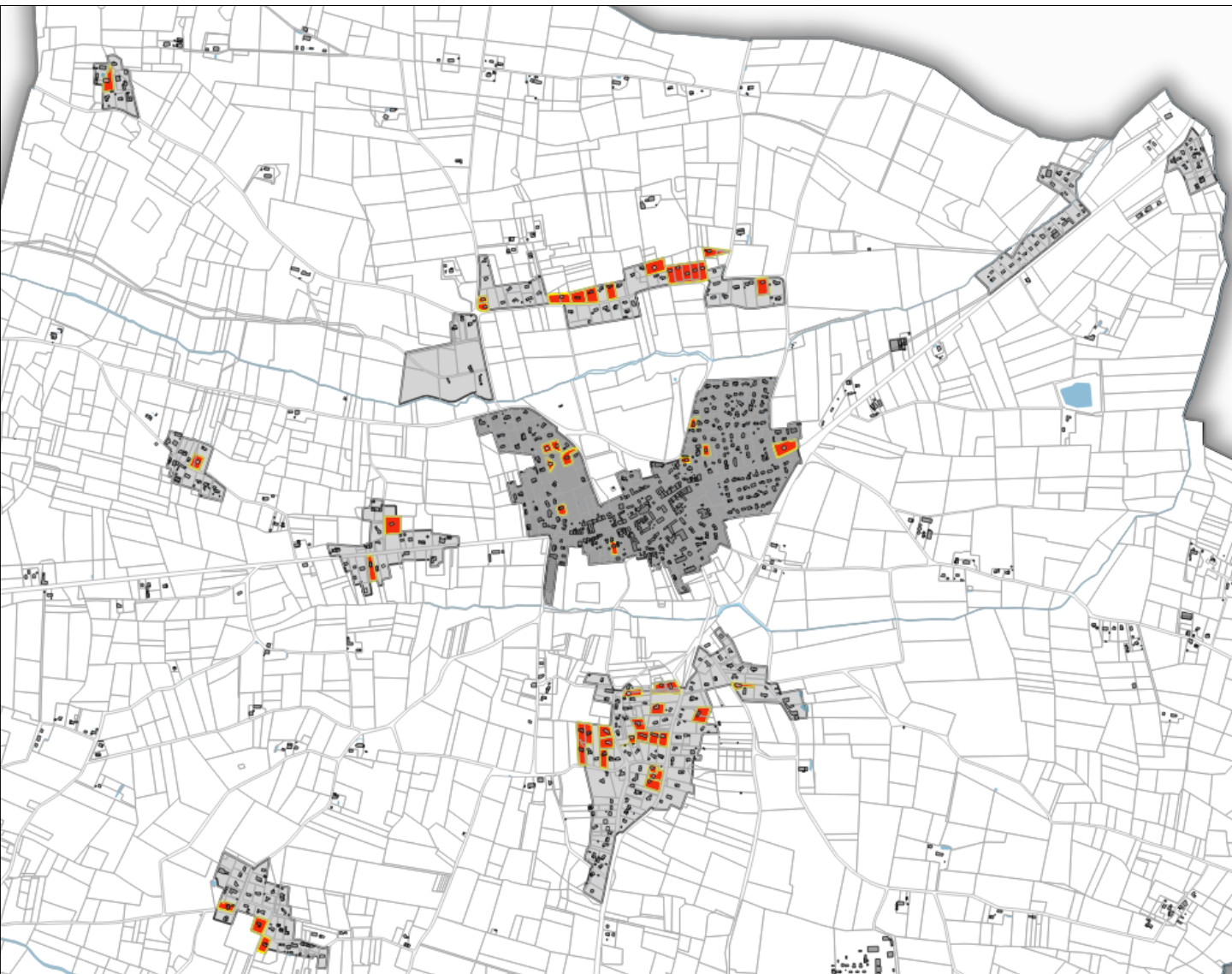
« Projet Aménagement Développement Durable »

AXE 2 : PLACER LA CENTRALITE VILLAGEOISE AU CŒUR DU PROJET	6
A. FAIRE DU BOURG LE PRINCIPAL SECTEUR DE DEVELOPPEMENT	6
B. CREER LES CONDITIONS FAVORABLES A UNE DIVERSIFICATION DE L'OFFRE DE LOGEMENTS	7
C. CONFORTER LE ROLE DE POLE D'EQUIPEMENTS, SERVICES ET COMMERCE DU BOURG	7
D. AMELIORER LES MOBILITES DANS LE BOURG ET A L'ECHELLE DE LA COMMUNE	7
E. ADAPTER LE DEVELOPPEMENT URBAIN A LA CAPACITE DES RESEAUX	8



Bilan consommation d'espace (depuis 2010)

62 nouvelles constructions pour 12 ha de consommés



Débat du PADD

« Projet Aménagement Développement Durable »

AXE 3 : DEFINIR UN DEVELOPPEMENT ECONOMIQUE REpondant A DES BESOINS A PLUSIEURS ECHELLES _____ 9

- A. CREER UNE ZONE D'ACTIVITES EN COHERENCE AVEC LES BESOINS IDENTIFIES
SUR LE BASSIN DE VIE _____ 9
- B. PERENNISER L'ENTREPRISE DE FABRICATION DE FEUX D'ARTIFICES _____ 9
- C. FAVORISER UNE MIXITE DES FONCTIONS DANS LE VILLAGE _____ 9



AXE 3 :



Points divers

1. 30km/h en centre Bourg
2. Présentation du rapport d'activité 2018 de la communauté de communes 3CG
3. Compte-rendu Annuel 2018 de la concession GRDF



30km/h en centre Bourg



30km/h en centre Bourg



3 marquages au sol
sur la chaussée
prenant les deux
voies



5 panneaux de
chaque



2 x 3 logos sur
route



Présentation du rapport d'activité 2018 de la communauté de communes 3CG

- Disponible sur le site de la communauté de communes <https://www.cc-coeurdegaronne.fr/>
- Disponible sous forme papier à la mairie



Compte-rendu Annuel 2018 de la concession GRDF

Luc MANTON (remplaçant Alain PUIG parti à la retraite)
Chargé de relations / Collectivités Territoriales



Direction Clients Territoires

16 rue de Sébastopol

31685 Toulouse - France

Tél. : 0534442334 Mob. : 0687116041 luc.manton@grdf.fr

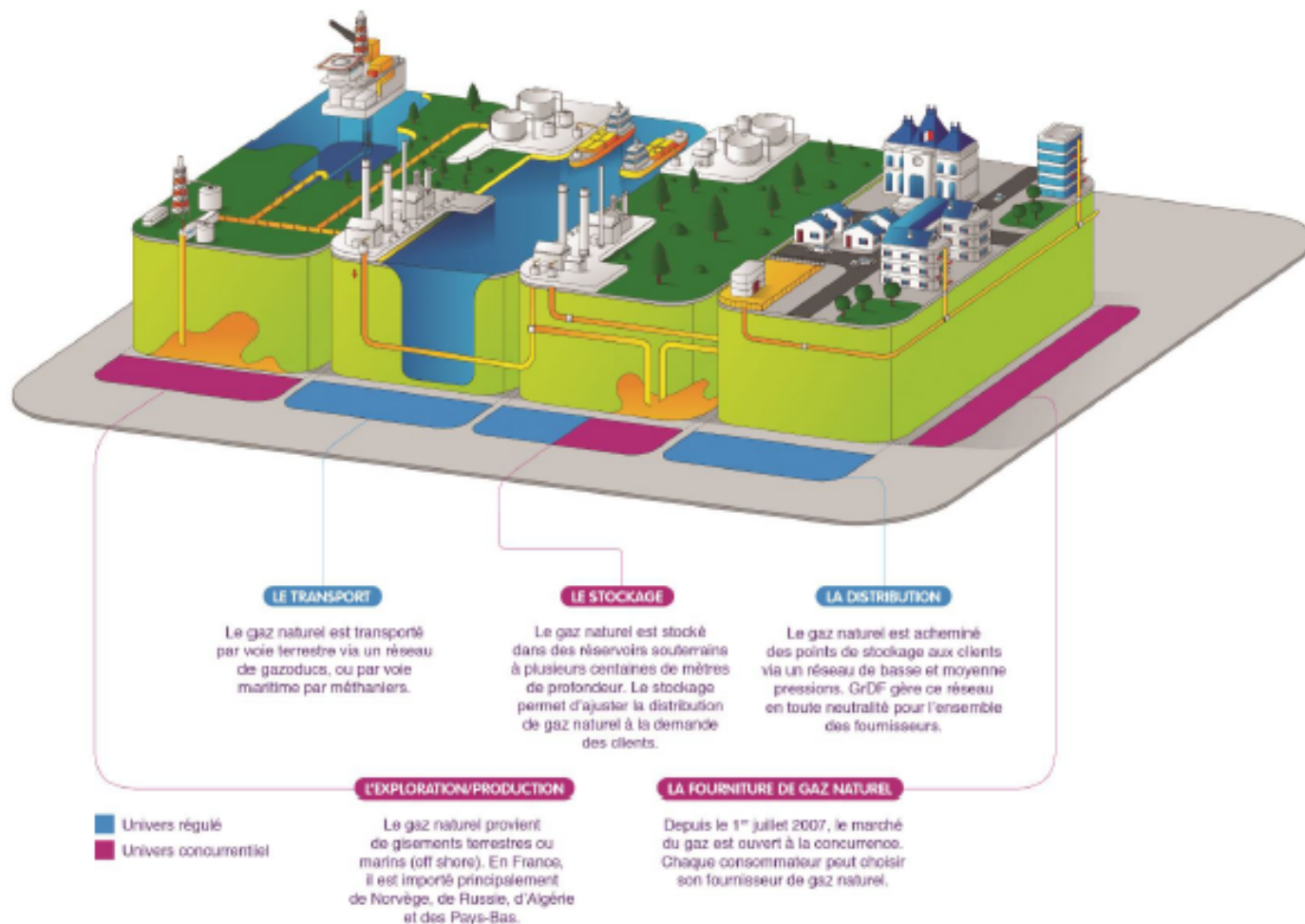


Kit de portage 2018
SAINTE-FOY-DE-PEYROLIERES



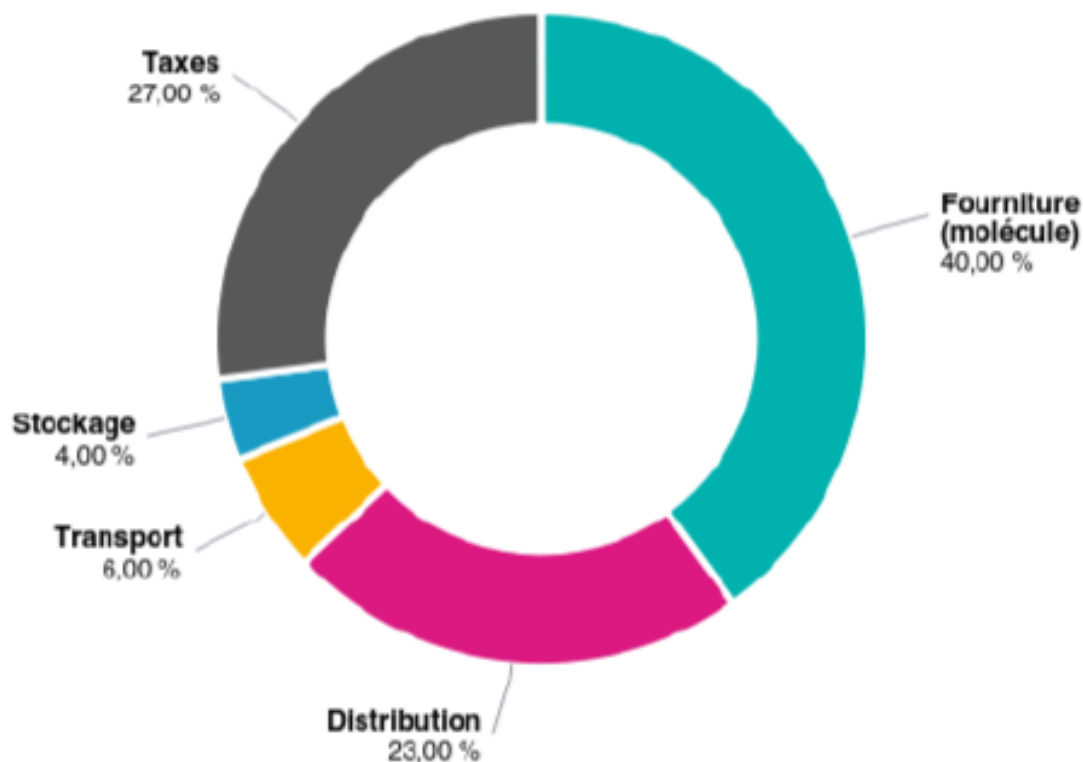
La chaîne gazière

La distribution de gaz naturel est une activité régulée

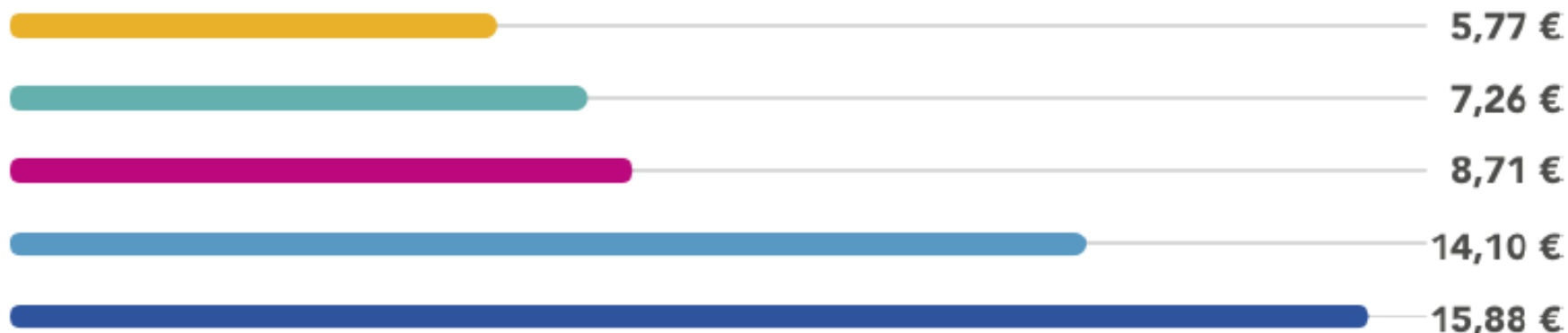


Facture type d'un client résidentiel

Facture type d'un client résidentiel



Prix moyen annuel des principales énergies de chauffage



Bois granulés en vrac

Prix complet de 100 kWh PCI (livraison Vrac de 5 tonnes à 50 km). Source : CEBB/Propellet

Gaz naturel

Prix complet de 100 kWh PCI au tarif B1, 3 usages. Consommation annuelle de 23,26 MWh PCS.

Fioul domestique

100 kWh PCI de FOD, au tarif C1 (livraison de 2000 à 5000 litres). PCI 11,8 kWh/litre.

Propane

100 kWh PCI de propane en citerne. Hors mise à disposition et entretien de citerne et compteur.

Électricité

Prix complet de 100 kWh PCI (puissance 12 kVa double tarif). Consommation de 13 MWh dont 5 MWh en heures creuses.

Clients et consommations

Evolution du nombre de clients par secteur d'activité



sur votre concession

En 2018, le nombre total de clients sur votre concession est de 137. Ce nombre était de 133 en 2017, et de 134 en 2016.

Evolution des quantités de gaz acheminées (en MWh) par secteur d'activité



sur votre concession

En 2018, la quantité totale de gaz acheminé sur votre concession est de 2 144 MWh. Cette quantité était de 2 122 MWh en 2017, et de 2 107 MWh en 2016.

Les incidents

Nombre total d'incidents

0 → 0
en 2017 en 2018

Incidents, par nature

Manque de gaz
ou défaut
pression sans fuite

0 → 0

Fuite de gaz
sans incendie ni
explosion

0 → 0

Incendie
et/ou
explosion

0 → 0

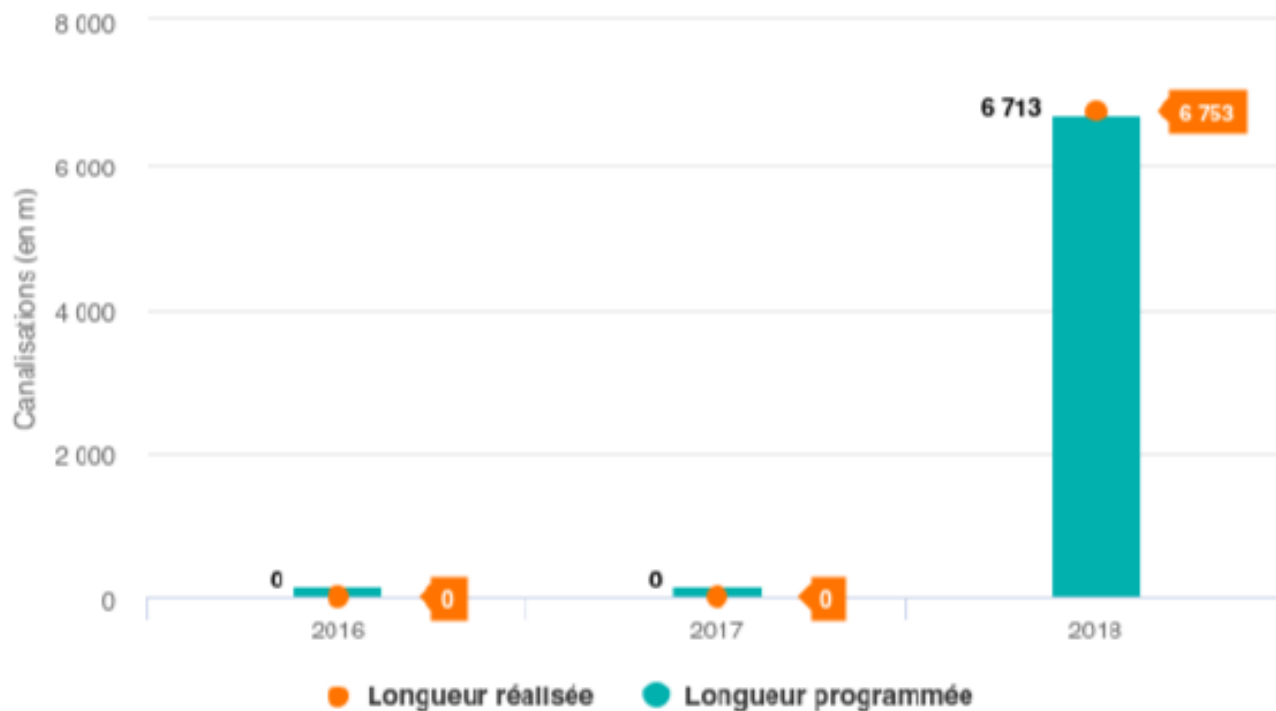
Autres
natures

0 → 0

La maintenance des ouvrages

La surveillance du réseau

Surveillance du réseau (programmation et réalisation)



sur votre concession

L'inventaire du réseau par matière

Répartition des canalisations par matière en 2018



Polyéthylène
100,00 %

sur votre concession

Historique de la répartition par matière (en mètres de canalisations)



● Polyéthylène

sur votre concession

Travaux de Développement

CHEMIN NOTRE DAME DU LAIT - SAINTE-FOY-DE-PEYROLIERES

Longueur

40 m

Branchements collectifs

0

Branchements individuels

1



Prochains évènements,

- **Prochain Conseil Communautaire**
le mardi 17 décembre 2019 à 20h Rieumes
- **Conférence des maires Cœur de Garonne bilan 2017-2019**
le jeudi 12 décembre 2019 à 19h Le Fousseret
- **Vœux de la municipalité**
Samedi 11 Janvier 2020 à 11H à la salle des fêtes



Prochains évènements,

- ✓ **Week-end du 29 Novembre au 1^o Décembre**
Marché de Noël
- ✓ **Dimanche 8 Décembre à 9H30**
Randonnée du Téléthon
- ✓ **Dimanche 8 Décembre à 12H**
Repas des aînés
- ✓ **Samedi 14 Décembre et Dimanche 15 Décembre**
Bourse aux jouets

