



MAIRIE DE SAINTE-FOY-DE-PEYROLIÈRES

RÉPUBLIQUE FRANÇAISE
Département de la Haute-Garonne



Pratiquer le Zéro Phyto dans les espaces publics et privés





MAIRIE DE SAINTE-FOY-DE-PEYROLIÈRES

RÉPUBLIQUE FRANÇAISE
Département de la Haute-Garonne

Collectivité-Particuliers En route Ensemble vers le ZERO PHYTO

Participation
différenciée
Autre regard citoyenne
Tolérance
ZEROPHYTO
Gestion
ENSEMBLE



Rappel du contexte réglementaire

- **2006** Délais de rentrée (durée pendant laquelle il est interdit aux personnes de pénétrer dans la parcelle où le produit phytosanitaire a été appliqué (6 à 48 H)
- **2007** Interdiction de traitement à proximité des cours d'eau et points d'eau (ZNT = Zone Non Traitée (5 à 100 mètres en fonction des produits)
- **2011** Interdiction de tout produit dans les lieux recevant des personnes vulnérables
- **2014** Loi LABBE



L'obligation réglementaire

=

La loi LABBE

LOI n° 2014-110 du 6 février 2014 visant à mieux encadrer l'utilisation des produits phytosanitaires sur le territoire national - Article 1 « Il est interdit aux personnes publiques mentionnées à l'article L. 1 du code général de la propriété des personnes publiques d'utiliser ou de faire utiliser les produits phytopharmaceutiques mentionnés au premier alinéa de l'article L. 253-1 du présent code, à l'exception de ceux mentionnés au IV du présent article, pour l'entretien des espaces verts, des forêts ou des promenades accessibles ou ouverts au public et relevant de leur domaine public ou privé. Cette interdiction ne s'applique pas aux traitements et mesures nécessaires à la destruction et à la prévention de la propagation des organismes nuisibles mentionnés à l'article L. 251-3, en application de l'article L. 251-8. »

Article L253-7 du Code Rural et de la pêche maritime II bis. -Par exception au II, l'utilisation des produits phytopharmaceutiques est autorisée pour l'entretien des voiries dans les zones étroites ou difficiles d'accès, telles que les bretelles, échangeurs, terrepleins centraux et ouvrages, dans la mesure où leur interdiction ne peut être envisagée pour des raisons de sécurité des personnels chargés de l'entretien et de l'exploitation ou des usagers de la route, ou entraîne des sujétions disproportionnées sur l'exploitation routière



La loi Labbé,
ce qu'il faut retenir !



Historique des actions entreprises sur la commune



- Engagement de la collectivité
- Diagnostic des pratiques
- Stratégie et plan d'actions; Bureau d'études TERRITORI
 - Expertise paysagère. Classement des espaces
- Partenariat avec l'agence de l'Eau ADOUR-GARONNE
- Mise en place des actions
 - Arrêt total des pesticides
 - Achat de matériel
 - Formation du personnel
 - Ateliers participatifs plantations de haie, gestion des cimetières
 - Gestion différenciée des espaces
 - Etude sur les cimetières
- Prise en compte de la démarche dans les futurs aménagements





Méthodes utilisées

Arrosage raisonné

Eco pâturage

Désherbage manuel

Végétalisation

Paillage

Désherbage mécanique

Plantation

brûlage

Tonte et débroussaillage raisonnés

Ateliers participatifs
Cimetières, plantation





**Le désherbeur thermique
à air chaud pulsé**



Balayeuse



Lame niveleuse



**Rotofil
avec tête réciprocateur**





Tonte différenciée

*A souligner, le travail
et l'implication des
agents techniques*



Balayage voirie



Embellissement avec paillage



Embellissement avec paillage



Brûlage



Le ZEROPHYTO fait son chemin
dans les cimetières

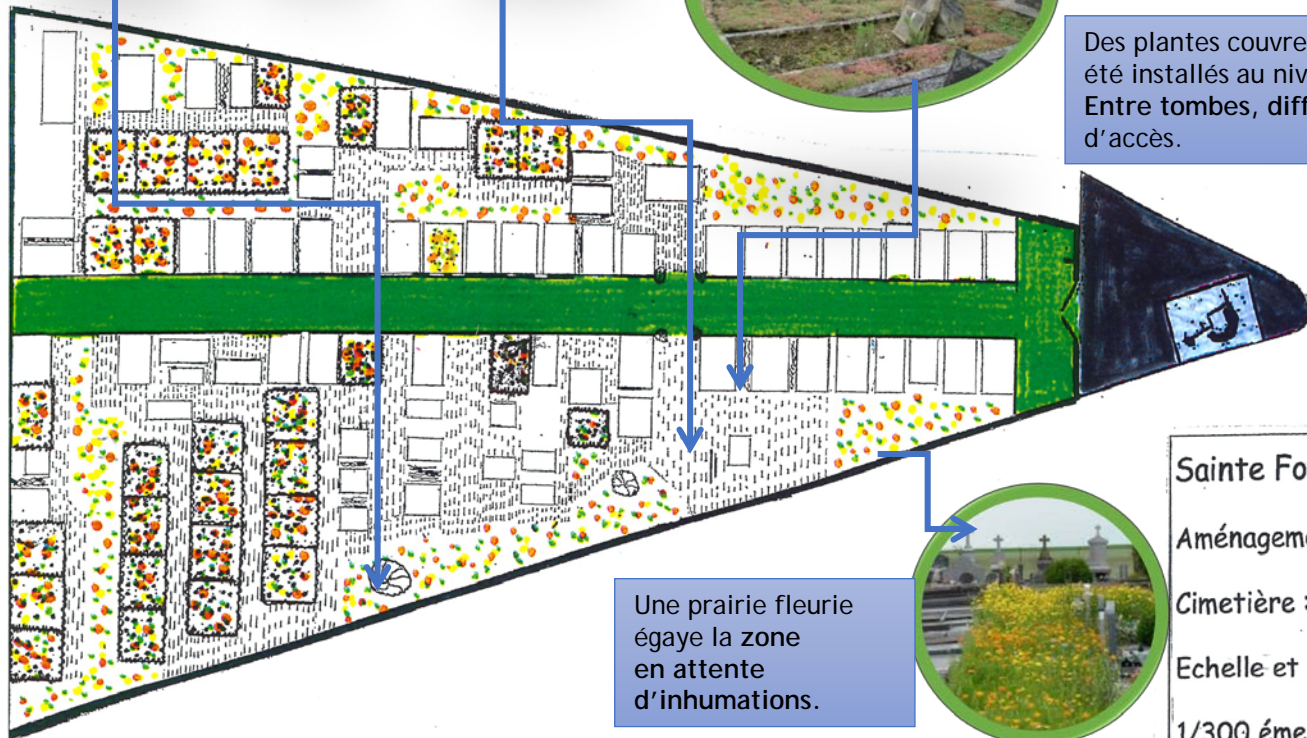




Des arbres et arbustes augmentent l'aspect paysager, Les floraisons blanches apportent une dimension symbolique.



Des plantes couvre-sols ont été installés au niveau des Entre tombes, difficiles d'accès.



Une prairie fleurie égaye la zone en attente d'inhumations.



-  Arbres tiges
-  Inter-tombes : Sedum
-  Arbustes
-  Prairie Fleurie
-  Voie principale dalle Mousses
-  Enrobé 6 cm
-  Voie secondaire stabilisé
-  Futurs emplacements

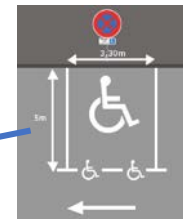
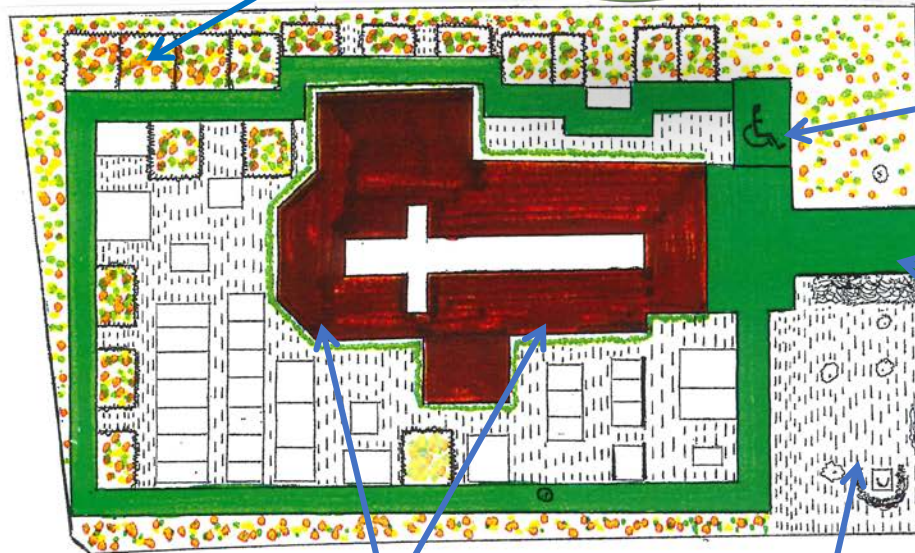
Sainte Foy de Peyrolières
 Aménagement Paysager
 Cimetière : Le Parayre
 Echelle et Date:
 1/300 ème le 20/10/2018



Une prairie fleurie égaye la zone en attente d'inhumations.



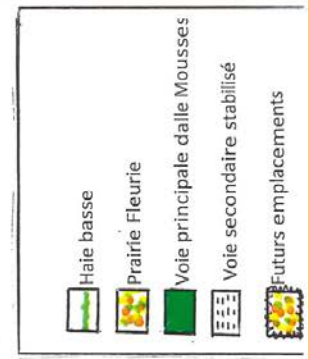
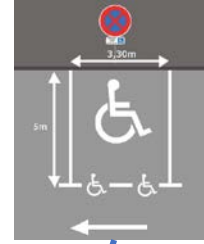
-  Haie basse
-  Prairie Fleurie
-  Voie principale dalle Moussees
-  Voie secondaire stabilisé
-  Futurs emplacements



Haie basse en périphérie de l'église pour souligner le tracé.



Sainte Foy de Peyrolières
 Aménagement Paysager
 Cimetière : La Salvetat
 Echelle et Date:
 1/300 ème le 12/11/2018



Ni entretien,
Ni irrigation
après pose

Drainage
pluvial amélioré

Substrat et végétaux
produits en France

Circulation des piétons,
des vélos et des poussettes
facilités grâce à la
dimension des alvéoles

Pose par emboîtement
sécurisé, système breveté

Découpe rapide
Ancrage stable au sol

Accessibilité en revêtement ECOVEGETALE 72 m2.

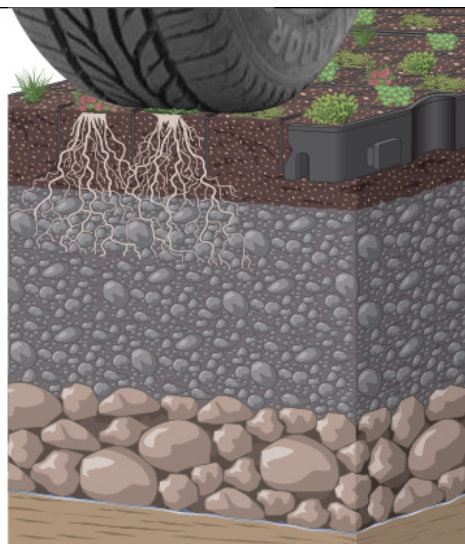
- Ravinement des cailloux, pente.
- Place Handicapé.

Sainte Foy de Peyrolières
Aménagement Paysager
Cimetière : La Salvetat
Echelle et Date:
1/300 ème le 12/11/2018



MAIRIE DE SAINTE-FOY-DE-PEYROLIÈRES

RÉPUBLIQUE FRANÇAISE
Département de la Haute-Garonne



**Modules ECORASTER avec substrat
ECOVEGETAL MOUSSES**

**Lit de pose : 3 cm compactés de substrat
ECOVEGETAL MOUSSES**

**Fondation drainante : 20 cm compactés
d'une grave drainante (0/31,5)**

**Sous fondation : 10 à 40 cm compactés
de concassé (30/60 - 40/80)**

Géotextile
Fond de forme


ECOVEGETAL
La référence naturelle

**Ni entretien,
Ni irrigation
après pose**

**Drainage
pluvial amélioré**

**Substrat et végétaux
produits en France**

**Circulation des piétons,
des vélos et des poussettes
facilités grâce à la
dimension des alvéoles**

**Pose par emboîtement
sécurisé, système breveté**

**Découpe rapide
Ancrage stable au sol**




ECOVEGETAL





MAIRIE DE SAINTE-FOY-DE-PEYROLIÈRES

RÉPUBLIQUE FRANÇAISE
Département de la Haute-Garonne

Produits

VÉGÉTALISATION



Bio Couv' Enherbement connect

Végétalisez les surfaces perméables

Composition de graminées associant 5 espèces différentes dont *Festuca pallens*, *Festuca rubra* et *Bromus erectus*. Bio Couv' Enherbement permet de végétaliser les surfaces perméables en alternative aux produits phytosanitaires. Implanté à l'automne, la végétalisation est lente et s'oriente progressivement du vert foncé vers des teintes bleutées.

UTILISATION : Voieries, accotements, stabilisés

HAUTEUR : Selon entretien

GESTION : pluriannuelle

DIVERSITÉ : 5 variétés de graminées

PÉRIODE DE SEMIS : Septembre/Octobre de préférence

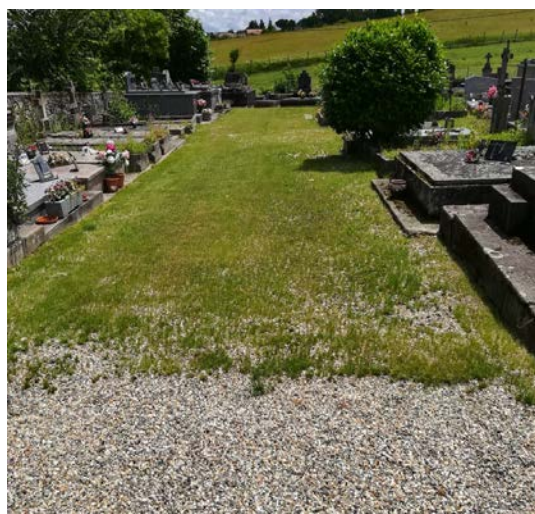
DENSITÉ DE SEMIS : 10 à 15 gr/m² sur sols caillouteux et stabilisés

FLORAISON : Inflorescence des graminées

Composition partielle

3 sur 5 / * *Forme sauvage*

Bromus erectus
*Festuca pallens**
Festuca rubra



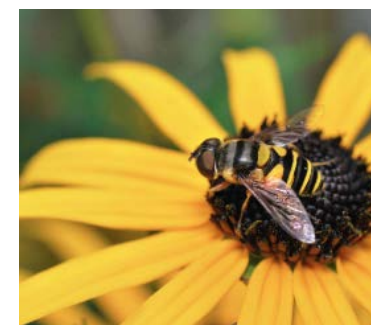
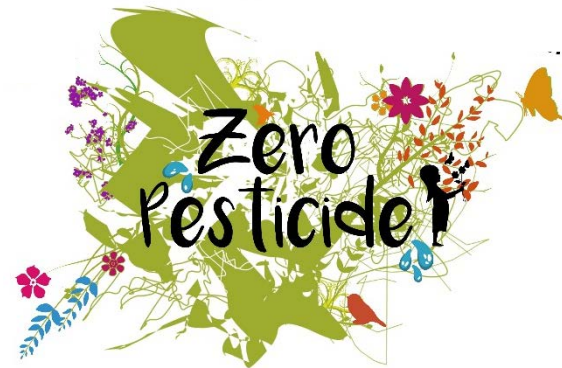
→ CÔTÉ TECHNIQUE :

La pousse est très lente et une tonte de nettoyage est envisageable après un an.

L'association avec Bio Symbiose MG, Mycorhizes en solution d'épandage, favorise le développement du système racinaire en conditions agro-limitantes. L'action des mycorhizes facilite l'implantation des plantules et la résistance à la sécheresse.



Le
ZEROPHYTO
dans vos
jardins





1 paillage
vaut 10 arrosages

comment réutiliser l'eau de cuisson des pommes de terre, des pâtes, du riz... ?

l'eau bouillante[®]
désherbant

pour détruire les "mauvaises herbes", rien de tel que ce produit efficace, pas cher, non-toxique, sans odeur et biodégradable !

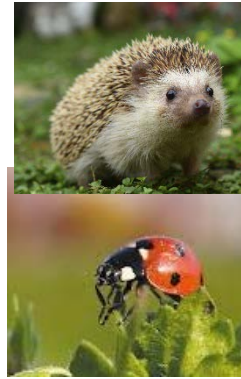
Désherbant écologique



Purin de plantes



Compost - lombricompost



Favoriser les
Prédateurs naturels



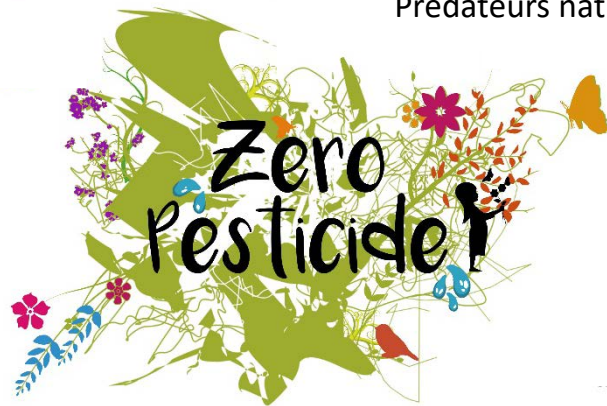
Sciure - Cendres



Sarcloir- Binette



Choix des végétaux



Désherbeur thermique



Compagnonnage



Arracher les adventices, tondre



Participer à l'embellissement



Pailler



Le ZEROPHYTO En centre-bourg

Balayer et désherber devant votre maison





*+ un jardin accueille de biodiversité
+ il ressemble à 1 écosystème naturel
Et + il aura les capacités à se défendre
contre les aléas climatiques et les ravageurs.*



MAIRIE DE SAINTE-FOY-DE-PEYROLIÈRES

RÉPUBLIQUE FRANÇAISE
Département de la Haute-Garonne

Pour en savoir plus

[www.sainte-foy-de-peyrolieres .fr](http://www.sainte-foy-de-peyrolieres.fr)

www.jardiner-autrement.fr

www.ecophyto-pro.fr

draaf.occitanie.agriculture.gouv.fr

www.jardineraunaturel.org

<http://www.0phyto-100pour100bio.fr/>

Participation
différenciée
Autre regard citoyenne
Tolérance
ZEROPHYTO
Gestion
ENSEMBLE

